

# Руководство пользователя

## Микроскоп Mini+ WiFi



V1.00

## Содержание

Глава 1. Уведомления и требования безопасности	1
Глава 2. Упаковочный лист	2
Глава 3. Зарядка батареи	3
3.1 Функциональное назначение кнопок	3
Глава 4. Эксплуатация микроскопа	4
Глава 5. Сменные адаптеры	6
Глава 6. Спецификация	7

## Глава 1. Требования безопасности

1. Чтобы избежать повреждения объектива, не прикасайтесь к объективу и лампам подсветки непосредственно пальцами.
2. Чтобы избежать поражения электрическим током и т.д., не разбирать или переделывать внутреннюю структуру устройства.
3. Не подключайте и не отключайте адаптер питания и разъем адаптера влажными руками.
4. Не используйте спирт и другие органические растворители для чистки устройства.
5. Для чистки объектива или видоискателя используйте чистую сухую льняную ткань или профессиональную ткань для чистки объектива.
6. Не подвергайте микроскоп излишнему воздействию внешней среды без какой-либо надобности. Повышенная температура и влажность могут повредить линзы.
7. Условия эксплуатации и хранения: температура: 0 + 40 °C; относительная влажность: 45% ~ 85%.
8. При случайном попадании посторонних веществ, воды или др. жидкости внутрь микроскопа, немедленно отключите кабель USB. Не используйте фен, чтобы высушить его самостоятельно.

## Глава 2. Комплект поставки

1. WiFi Микроскоп



2. Адаптер для ровной поверхности



3. Адаптер для кожи



4. DVD-диск



5. Адаптер питания



6. Аккумулятор



7. USB-кабель



8. Чехол для переноски



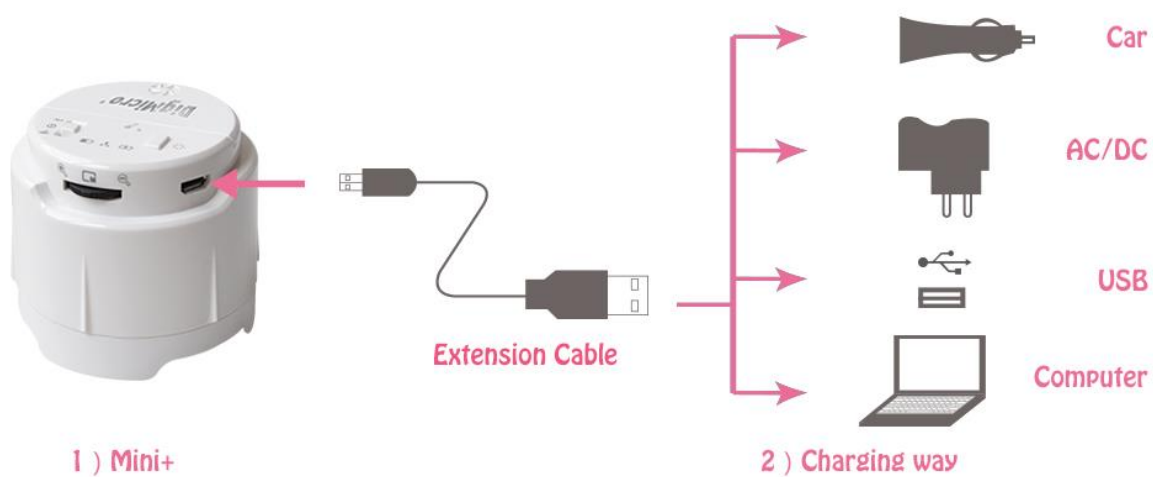
## Глава 3. Зарядка аккумулятора

Перед началом работы вставьте и зарядите аккумулятор.

**Notice:** Пожалуйста, обратите внимание на установки положительного и отрицательного электрода батареи.



Вы можете зарядить аккумулятор любым способом, как показано на рисунке:



# Глава 4. Эксплуатация микроскопа

## 4.1 Функциональное назначение кнопок



### 【1】 Режимы работы

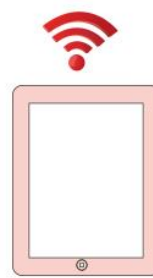
#### 1. Режим работы WiFi

Включите кнопку микроскопа в положение WiFi. Для работы в режиме WiFi, пожалуйста, обратитесь к инструкции по эксплуатации «App UCAM» микроскопа.

Вы должны зарядить аккумулятор перед использованием микроскопа в режиме WiFi.



Mini+



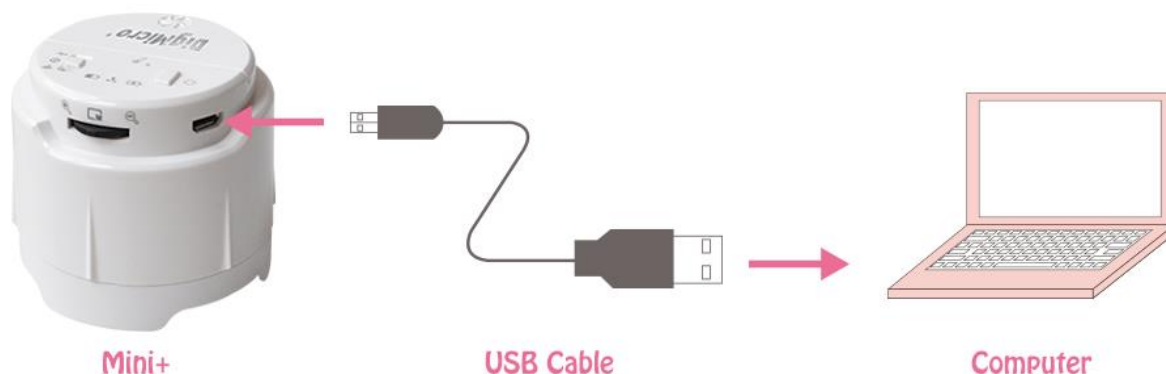
Wireless Devices

#### 2. Режим работы USB

Включите кнопку микроскопа в положение USB. Для работы в режиме USB, пожалуйста, обратитесь к инструкции по эксплуатации «Micro Cam» микроскопа.

При эксплуатации в режиме USB микроскоп заряжается непосредственно от

компьютера.



### 3. Выключение питания

Вы можете зарядить аккумулятор после выключения питания с помощью адаптера питания

#### 【2】 Светодиодные индикаторы

##### 1. Индикатор уровня заряда батареи

Когда батарея полностью заряжена, индикатор горит зеленым цветом; умеренный заряд - показывает желтый; разряжена – горит красный. Когда индикатор горит красным цветом как можно скорее зарядите батарею.

##### 2. WiFi-индикатор

Когда индикатор WiFi начнет мигать зеленым цветом, значит микроскоп находится в режиме работы WiFi.

Чем чаще мигает индикатор, тем сильнее сигнал WiFi.

##### 3. Индикатор во время зарядки батареи

Вы можете контролировать время и силу зарядки батареи

Зеленый цвет индикатора – батарея заряжена, отключите адаптер питания

Красный цвет – идет зарядка батареи

#### 【3】 увеличение / уменьшение, режим управления отражением (бликами)

Прокрутите колесико влево: увеличить масштаб

Прокрутите колесико вправо: уменьшить масштаб

Нажмите на колесико в середине: переключения режимов отражения (блики) включает в себя

сильные блики, средние блики, слабые блики

#### 【4】 Регулировка яркости

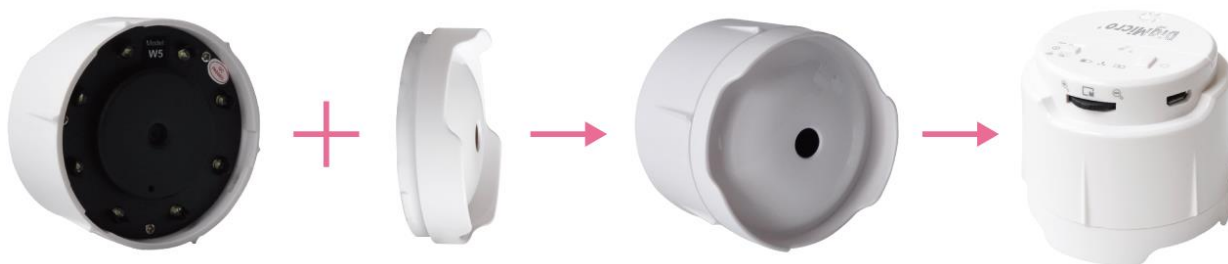
Нажимая на кнопку, Вы можете регулировать яркость светодиодов для получения оптимального освещения объекта

#### 【5】 Микрофон

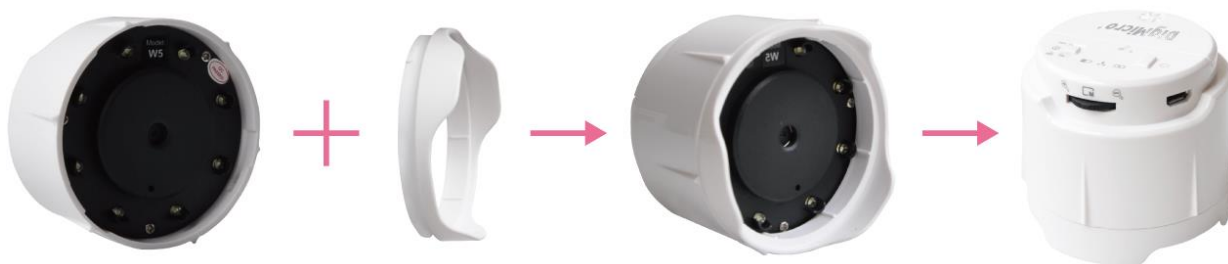
Вы можете записать аудио-комментарий к видео с помощью встроенного микрофона

## Глава 5. Сменные адаптеры

### 5.1 Специальный адаптер для более удобного осмотра кожного покрова



### 5.2 Адаптер для ровной поверхности

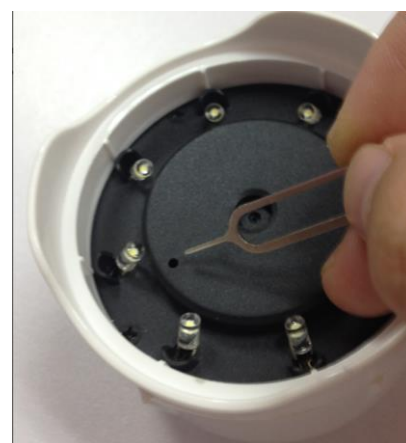


для перезагрузки

Используйте стержень (входит в комплект поставки) для сброса всех установок и возврата к заводским установкам по умолчанию.



Внимание: Маленькие дети могут проглотить булавку для перезагрузки. Храните данный стержень вдали от детей.



## Глава 6. Спецификация

Модель	Mini+WiFi
Работает с	Microsoft Windows® XP / Vista / 7 / 8 (32 & 64 bit) iOS 6.0 or later Android 2.2 or later
Программное обеспечение	DigiMicro Cam (PC Windows) Ucam (iOS & Android)
Освещение	8 встроенных светодиодов
Фокусировка	Автофокус/Непрерывный автофокус
Интерфейс	Micro USB
Беспроводной протокол	IEEE 802.11 b/g/n
Разрешение	640×480, 800×600, 1024×768, 1280×720, 1920×1080, 2592×1944
Частота кадров	Max 30 кадр/сек
Баланс белого	Автоматический
Экспозиция	Автоматическая
Фокусное расстояние	17 мм
Увеличение	80×(на дисплее 14")
Аккумулятор	Model 16340, Li-ion, 3,7V, ≥600 mAh
Время работы без подзарядки	~ 45 минут
WiFi- дистанция	≤ 80 м
Условия эксплуатации: Температура Влажность	-10 °C +70 °C 5%—95%
Размеры	55 мм x Ø 62 мм
Вес	~ 84 гр.