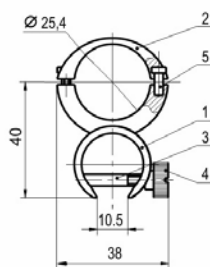
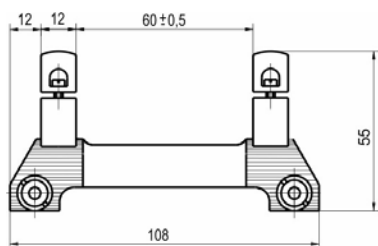


# КРОНШТЕЙН Б

Кронштейн Б предназначен для установки оптических прицелов на карабины типа “Барс” и другие, имеющие верхнюю планку.

При необходимости прицел с кронштейном может быть быстро снят или установлен на оружие. Несомненным достоинством кронштейна является то, что одновременно можно пользоваться оптическим и открытым прицелом карабина.

Карабины должны иметь крепежную планку типа “ласточкин хвост” с размерами, показанными на рисунке



## Характеристики

Диаметр охвата, мм	25.4
Высота установки, мм	40
Габариты кронштейна, мм	38x55x108
Масса, г	150

1. Основание 2. Охват 3. Шпилька 4. Гайка 5. Винт крепежный

## УСТАНОВКА КРОНШТЕЙНА

На оружие кронштейн устанавливается в следующей последовательности:

- Вывернуть четыре крепежных винта 5 и снять верхние охваты 2.
- Вложить оптический прицел в кронштейн, сориентировав вертикальную ось (сетку) прицела, и закрепить его с помощью верхних охватов и крепежных винтов.
- Ввести направляющие кронштейна в “ласточкин хвост” на карабине.
- Гайки 4 располагаются с левой стороны оружия.
- Выбрать продольное положение кронштейна так, чтобы он не мешал выбросу отстрелянных гильз.
- Затянуть гайки 4. Покачивая прицел, убедиться в надежности его закрепления. С помощью “усилителя”, например широкой отвертки, затянуть стяжные гайки до упора.
- Привести оптический прицел к нормальному бою в соответствии с инструкцией в его паспорте.

## СВИДЕТЕЛЬСТВО О ПРИЁМКЕ

Кронштейн Б соответствует технической документации изготовителя: ЭСТ 001.01.00 СБ

Дата изготовления \_\_\_\_\_

Подпись ОТК \_\_\_\_\_



По всем имеющимся вопросам обращайтесь к торговому представителю или в НПФ «ЭСТ» по адресу:

Россия 300034 г. Тула а/я 400,  
Тел. 8(4872) 47-64-08, 34-70-68