



# ZIELOPTIK MONTAGEN

*Made in Germany*





Kilic Technik GmbH

ALZMETAL

BAZ 15 CNC

*Präzision, Innovation und Perfektion,  
...dafür stehe ich mit meinem Namen*

Die Wünsche unserer Kunden sind Anlass für ständige Weiterentwicklung bester Zieloptik-Montagelösungen. Um die hohen Anforderungen unserer Kunden zu erfüllen, arbeiten unsere qualifizierten Mitarbeiter hoch motiviert und setzen beste Materialien, sowie modernste Fertigungstechnologien ein. Aus dieser perfekten Harmonie aller Prozesse entstehen absolut wiederkehrgenaue Zieloptik-Montagen mit höchster Präzision und Funktionalität.

Die perfekte Montageverbindung der Waffe mit der Zieloptik ist für die erfolgreiche Jagd unentbehrlich. Unsere Montagelösungen bieten Ihnen genau diese Perfektion.

Parallel zu unseren Zieloptik-Montagen produzieren wir Jagd- und Sportwaffen- Zubehör, sowie Produkte zur Veredelung von Waffen.

Wir arbeiten sehr eng mit renommierten Waffen- und Optikherstellern zusammen. Dies ermöglicht es uns die zukünftigen Anforderungen unserer Kunden in Zusammenhang mit den neuesten Produktentwicklungen zu erfüllen. Die volle Zufriedenheit und der Jagd-, Sport-, oder Einsatzerfolg unserer Kunden ist unser Ziel.

Im Sinne stetiger Weiterentwicklung haben wir unsere Arbeitsbereiche in den letzten Jahren ausgedehnt und nutzen unsere hohe Innovationskraft und Erfahrung unter dem Dach der MAK-Group auch für den Behördenmarkt für welche wir mit dem Namen der MKEU einen speziellen Vertrieb für MKE Waffen in Europa unterhalten. Mit der MAK-Savunma in der Türkei bieten wir eine Brücke von Europa bis in die Türkei. Als Exklusivpartner für namhafte Hersteller vertreiben wir dort hochwertigste Produkte des Behörden-, sowie des Jagdmarktes.

MAK bietet Ihnen neben technischen Produkten Schafthrohlinge eigener Herstellung aus türkischem Nussbaumholz.

Wir unterhalten eines der hochwertigsten und größten Schaftholzlager Europas. Sie haben bei uns die Möglichkeit aus unserem Fundus, Ihr individuelles Schaftholz auszusuchen.

Gerne stehen unsere Fachleute für Ihre Beratung zur Verfügung.

Stets im Dienste unserer Kunden danken wir für das langjährige Vertrauen.

Michael Ali Kilic

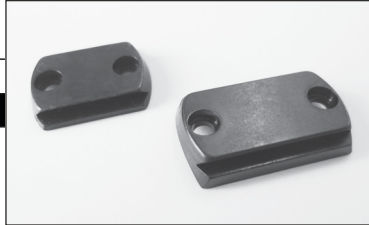


# Klassisch

MAKlassic - zweiteilige Schwenkmontage



Hinterplatten für Schwenkmontagen



Verschlüsse und Distanzrollen für Schwenkmontagen



Hinterringe und hintere Aufnahmen für zweiteilige Schwenkmontagen



Hinterfüsse für zweiteilige Schwenkmontagen



Vorderplatten für Schwenkmontagen



Vorderfüsse für zweiteilige Schwenkmontagen



# Flexibel

**MAKflex - Brückenschwenkmontage**



**Zubehör für MAKflex -  
Brückenschwenkmontage und  
MAKuick Schnellspannmontagen**



# Schnell

**MAKuick  
einteilige Schnellspannmontage**



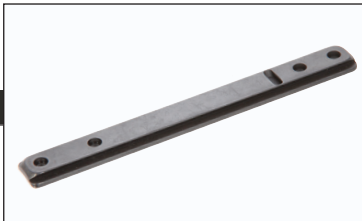
**MAKipp  
einteilige Aufkippmontage**



**MAKuick  
zweiteilige Schnellspannmontage**



**Adapterschienen für  
Schnellspannmontagen**



**Picatinny Schiene**



# Fest

MAKfix zweiteilige Festmontage



# Innovativ

Montagen für Leuchtpunktvisiere



# Technisch

Jagdwaffenzubehör

Schaftmagazine, Abzugsbügel, Monogramplatten und Seitenplatten



# Premium

Fertige Schäfte für Blaser R93 aus türkischen Walnussholz und weiteres Zubehör



# MAKlassic

**Extrem zuverlässige und robuste  
Schwenkmontage von MAK  
aus vergütetem Stahl.**

**Mit der weltweit niedrigsten  
Bauhöhe ab 14,0 mm**





## Zweiteilige Schwenkmontage mit Dreh- oder Hebelverschluss. Für Repetierbüchsen und Kipplaufwaffen

### Beispiel 10...:

MAKlassic - zweiteilige Schwenkmontage mit Drehverschluss /  
Bauhöhe 17 mm / mit 26 mm gekröpftem Vorderfuß /  
für 30 mm Mittelrohrdurchmesser / für Sauer 202

**10 22 - 30080**

Mit Drehverschluss

Mit Hebelverschluss

Bauhöhe = BH

BH	Best.Nr.	BH	Best.Nr.
14mm	0	17mm	2
15,5mm*	1	18,5mm*	4
		22mm**	7

\*nur Zeiss ZM/VM \*\*nur ø 34 mm

Kröpfung des Vorderfusses = KR

KR	Best.Nr.
0mm*	0
26mm	2
34mm	4
49mm	6

\*ab Bauhöhe 17mm

### Zieloptik



Mittelrohr- durchmesser	1 1/2"26mm	30mm	34mm	LM Prisma Schiene	Zeiss ZM/VM Schiene	Swarowski SR-Schiene	Schmidt Bender- Schiene
Bestell-Nr.	26	30	34	40	45	60	70

Lösungen für DOCTER-Sight, Aimpoint Comp und Z-Point als MAKlick auf S.39

WKZ = Waffenkennzahl für rechts aufgeführte Waffenmodelle

## Repetierbüchsen

	Modell	WKZ
Antonio Zoli	1900	067
Benelli	ARGO	003
Brno	Fox, CZ 527, ZKB 680	041
	ZKK 600, CZ 550	047
	CZ 531	065
Carl Gustav	1896, 1900	005
	2000, 3000	095
	4000	037
Fabarm	Iris	040
FN Browning	A-Bolt, Eurobolt	002
	BAR I, BAR II, CBL, Acera	003
	BLR, CLR	057
	European	056
	Browning Mauser	004
	X-Bolt	128
Haenel	Jaeger 10	110
Heckler & Koch	SLB 2000	058
Heym	SR 20	060
	SR 21	039
	SR 30	099
Kongsberg	M 389	061
Krico	600, 700, 900, 902	006
Krieghoff	Semprio	118
Lakelander	M 389	071
Mauser	225 Titan II	035
	66	009
	94, 96 > Nr. 96011999	094
	94, 96 Nr. 96012000 >	096
	K 98	010
Merkel	SR1	117
Parker Hale	Safari 1200	011
Remington	700	012
	7400, 7600	013
	seven	078
RWS/Rössler	Titan 6	108
Sabatti	Rover	075
Sako	Forester, Finnbear, Finnwolf	053
	75, 85	054
Santa Barbara	Repetierer	044
Sauer	80, 90, 92	015
	200	059
	202	080
	STR	106
Savage	110, 116 Kojac	016
Schultz & Larssen	M 97	104
Steyr	Classic SBS	089
	L	093
	M 086	086
	SL, L-Jagdmatch	018
	Ultra Light	111
	Scout	112
	Luxus	127
Swiss Arms	SHR 970	109
Tikka	55, 65, 558, 658	031
	590, 690	043
	Master	038
	T 3	107
Verney Carron	Automat	066
	Repetierer	019
Voere	2165 Kufstein	021
	Titan II	045
	2185 Automat	083
Weatherby	Mark V, 300, Vanguard	023
Winchester	70	024
	70 Modell .223/.243 WSSM	114
Zastava	Mini Mauser	008
	70	049

## Kipplaufwaffen

	Modell	WKZ
Antonio Zoli	Kipplauf	505
Beretta	Silver Sable	513
B.Rizzini	Kipplauf	502
Browning	525 Express	507
Chapuis	O/U Express Superpose	500
S/S Express	Juxtapose	503
F.A.I.R techni-mec	Kipplauf	501
Krieghoff	Optima, Plus, Classic	511
Merkel	141	506
	SL I und SL II	512
Sabatti/Humbert	Kipplauf	504
Suhl	Drilling	510
Verney Carron	Sagittaire	508



# Hinterplatten für Schwenkmontagen

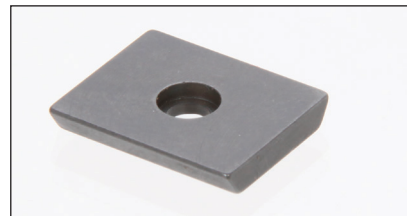
## Repetierbüchsen

	Modell	Best.Nummer
Antonio Zoli	1900	1480-0067
Benelli	ARGO	1480-0003
Brno Fox,	CZ 527, ZKB 680	1480-0041
ZKK 600,	CZ 550	1480-0047
	CZ 531	1480-0065
Carl Gustav	1896, 1900	1480-0005
	2000, 3000	1480-0095
	4000	1480-0037
Fabarm	Iris	1480-0040
FN Browning	A-Bolt, Eurobolt	1480-0002
	BAR I, BAR II, CBL, Acera	1480-0003
	BLR, CLR	1480-0057
	European	1480-0056
	Browning Mauser	1480-0004
	X-Bolt	1480-0128
Haenel	Jaeger 10	1480-0110
Heckler & Koch	SLB 2000	1480-0058
Heym	SR 20	1480-0060
	SR 21	1480-0039
	SR 30	1480-0099
Kongsberg	M 389	1480-0061
Krico	600, 700, 900, 902	1480-0006
Krieghoff	Semprio	1480-0118
Lakelander	M 389	1480-0071
Mauser	225 Titan II	1480-0035
	66	1480-0009
	94, 96 > Nr. 96011999	1480-0094
	94, 96 Nr. 96012000 >	1480-0096
	K 98	1480-0010
Merkel	SR1	1480-0117
Parker Hale	Safari 1200	1480-0011
Remington	700	1480-0012
	400, 7600	1480-0013
	seven	1480-0078
RWS/Rössler	Titan 6	1480-0108
Sabatti	Rover	1480-0075
Sako	Forester, Finnbear, Finnwolf	1480-0053
	75	1480-0054
Santa Barbara	Repetierer	1480-0044
Sauer	80, 90, 92	1480-0015
	200	1480-0059
	202	1480-0080
STR		1480-0106
Savage	110, 116 Kojac	1480-0016
Schultz & Larssen	M 97	1480-0104
Steyr	Classic SBS	1480-0089
	L	1480-0093
	M	1480-0086
	SL, L-Jagdmatch	1480-0018
	Ultra Light	1480-0111
	Scout	1480-0112
	Luxus	1480-0127
Swiss Arms	SHR 970	1480-0109
Tikka	55, 65, 558, 658	1480-0031
	590, 690	1480-0043
	Master	1480-0038
	T 3	1480-0107
Verney Carron	Automat	1480-0066
	Repetierer	1480-0019
Voere	2165 Kufstein	1480-0021
	Titan II	1480-0045
	2185 Automat	1480-0083
Weatherby	Mark V, 300, Vanguard	1480-0023
Winchester	70	1480-0024
	70 Modell .223/.243 WSSM	1480-0114
Zastava	Mini Mauser	1480-0008
	70	1480-0049

## Kipplaufwaffen

Hinterplatte, mit 15 mm Standardprisma, Länge: 18 mm, Bauhöhe: 2,5 mm mit geraden Stirnflächen und Bohrung zum Einsetzen von oben in die Laufschiene von Doppelflinten und Drillingen

Bestellnummer: 1490 - 1800



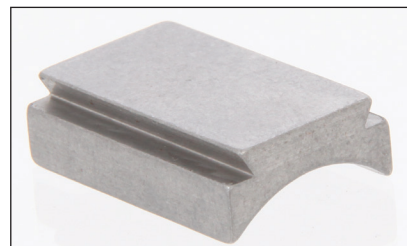
Hinterplatte, mit 15 mm Standardprisma, Länge: 22 mm, Bauhöhe: 2,5 mm mit stirnseitigem 70 ° Prisma und Bohrung zum seitlichen Eintreiben in die Laufschiene von Bockbüchsenflinten

Bestellnummer: 1490 - 2200



Hinterplatte, mit 15 mm Standardprisma, Länge: 27 mm, zum Einlöten in die Laufschiene von Bockbüchsenflinten

Bestellnummer: 1490 - 2500



Hinterplatte, mit 15 mm Standardprisma, Länge: 27 mm, zum Einlöten in die Laufschiene von Drillingen und Doppelflinten

Bestellnummer: 1490 - 2550



# Verschlüsse und Distanzrollen für Schwenkmontagen

## Drehverschluss



Verwendung	BH (Bauhöhe in mm)	Bestellnummer
12mm BBF-Prismen	8,0	1400-1208
14mm Krieghoff-Prismen	8,0	1400-1408
15mm Standard-Prismen	8,0	1400-1508

( Alle Modelle auch in BH 9,5 erhältlich)



## Hebelverschluss mit Sicherung

Verwendung	BH (Bauhöhe in mm)	Bestellnummer
15mm Standard-Prismen	8,0	1450-1508

## Adapter für EAW-Basen



Verwendung	BH (Bauhöhe in mm)	Bestellnummer
Kompatibel mit allen unseren Schwenkmontagen und passend für EAW-Basen	4,0	1410-0000

## Adapter für original Steyr-Hinterplatte



Verwendung	BH (Bauhöhe in mm)	Bestellnummer
Kompatibel mit allen unseren Schwenkmontagen und passend für Steyr-Hinterplatte	7,0	1440-1507

## Adapter für original Merkel SL I und SL II Hinterplatte



Verwendung	BH (Bauhöhe in mm)	Bestellnummer
Kompatibel mit allen unseren Schwenkmontagen und passend für Merkel SL I und SL II Hinterplatte	7,5	1420-0807

## Intelligente Supportverstellung



Die neue Support-Verstellung ermöglicht, schnell und präzise, in drei Stufen bis zu 0,6 mm seitliche Regulierung. Einfach die erforderliche Position der Distanzrolle im Verschluss wählen und festschrauben.

## Distanzrolle mit exzentrischer Bohrung

BH (Bauhöhe,mm)	Bestell Nr.
0,5	1440-0005
1,0	1440-0010
1,5	1440-0015
2,0	1440-0020
2,5	1440-0025
3,0	1440-0030
3,5	1440-0035
4,0	1440-0040
4,5	1440-0045
5,0	1440-0050
5,5	1440-0055
6,0	1440-0060
6,5	1440-0065
7,0	1440-0070
7,5	1440-0075
8,0	1440-0080
8,5	1440-0085
9,0	1440-0090
10,0	1440-0100
10,5	1440-0105
11,0	1440-0110
11,5	1440-0115
12,0	1440-0120
15,0	1440-0150
20,0	1440-0200

# Hinterfüsse

<b>Hinterfüsse</b> Mit Drehverschluß, für 15 mm Standardprisma, für zweiteilige Schwenkmontage	
<b>Ring</b> BH 2,0 mm, Distanzrolle BH 12,0 mm, Drehverschluß BH 8,0 mm	
Durchmesser 1"/26 mm Durchmesser 30 mm Durchmesser 34 mm	Bestell Nr. 1458-2600 Bestell Nr. 1458-3000 Bestell Nr. 1458-3400
<b>LM-Prisma</b> BH 2,0 mm, Distanzrolle BH 12,0 mm, Drehverschluß BH 8,0 mm	Bestell Nr. 1458-4000
<b>Zeiss ZM/VM-Schiene</b> BH 3,0 mm, Distanzrolle BH 12,0 mm, Drehverschluß BH 8,0 mm	Bestell Nr. 1458-4500
<b>Swarovski SR-Schiene</b> BH 2,0 mm, Distanzrolle BH 12,0 mm, Drehverschluß BH 8,0 mm	Bestell Nr. 1458-6000
<b>Schmidt &amp; Bender-Schiene</b> BH 2,0 mm, Distanzrolle BH 12,0 mm, Drehverschluß BH 8,0 mm	Bestell Nr. 1458-7000
<b>Hinterfüsse</b> Mit Hebelverschluß, für 15 mm Standardprisma, für zweiteilige Schwenkmontage	
<b>Ring</b> BH 2,0 mm, Distanzrolle BH 12,0 mm, Hebelverschluß BH 8,0 mm	
Durchmesser 1"/26 mm Durchmesser 30 mm Durchmesser 34 mm	Bestell Nr. 1558-2600 Bestell Nr. 1558-3000 Bestell Nr. 1558-3400
<b>LM-Prisma</b> BH 2,0 mm, Distanzrolle BH 12,0 mm, Hebelverschluß BH 8,0 mm	Bestell Nr. 1558-4000
<b>Zeiss ZM/VM-Prisma</b> BH 3,0 mm, Distanzrolle BH 12,0 mm, Hebelverschluß BH 8,0 mm	Bestell Nr. 1558-4500
<b>Swarovski SR-Schiene</b> BH 2,0 mm, Distanzrolle BH 12,0 mm, Hebelverschluß BH 8,0 mm	Bestell Nr. 1558-6000
<b>Schmidt&amp;Bender-Schiene</b> BH 2,0 mm, Distanzrolle BH 12,0 mm, Hebelverschluß BH 8,0 mm	Bestell Nr. 1558-7000





### **Hinterringe in Stahl**

Für zweiteilige Schwenkmontagen, Bauhöhe 2,0 mm

Durchmesser	Bauhöhe in mm	Best.Nummer
1 7/16 mm	2,0	1460-2602
30 mm	2,0	1460-3002
34 mm	2,0	1460-3402



### **Hintere Prismen**

Für zweiteilige Schwenkmontagen

#### **LM-Prisma**

Bauhöhe in mm	Best.Nummer
2,0	1460-4002

#### **Zeiss ZM/VM-Schiene**

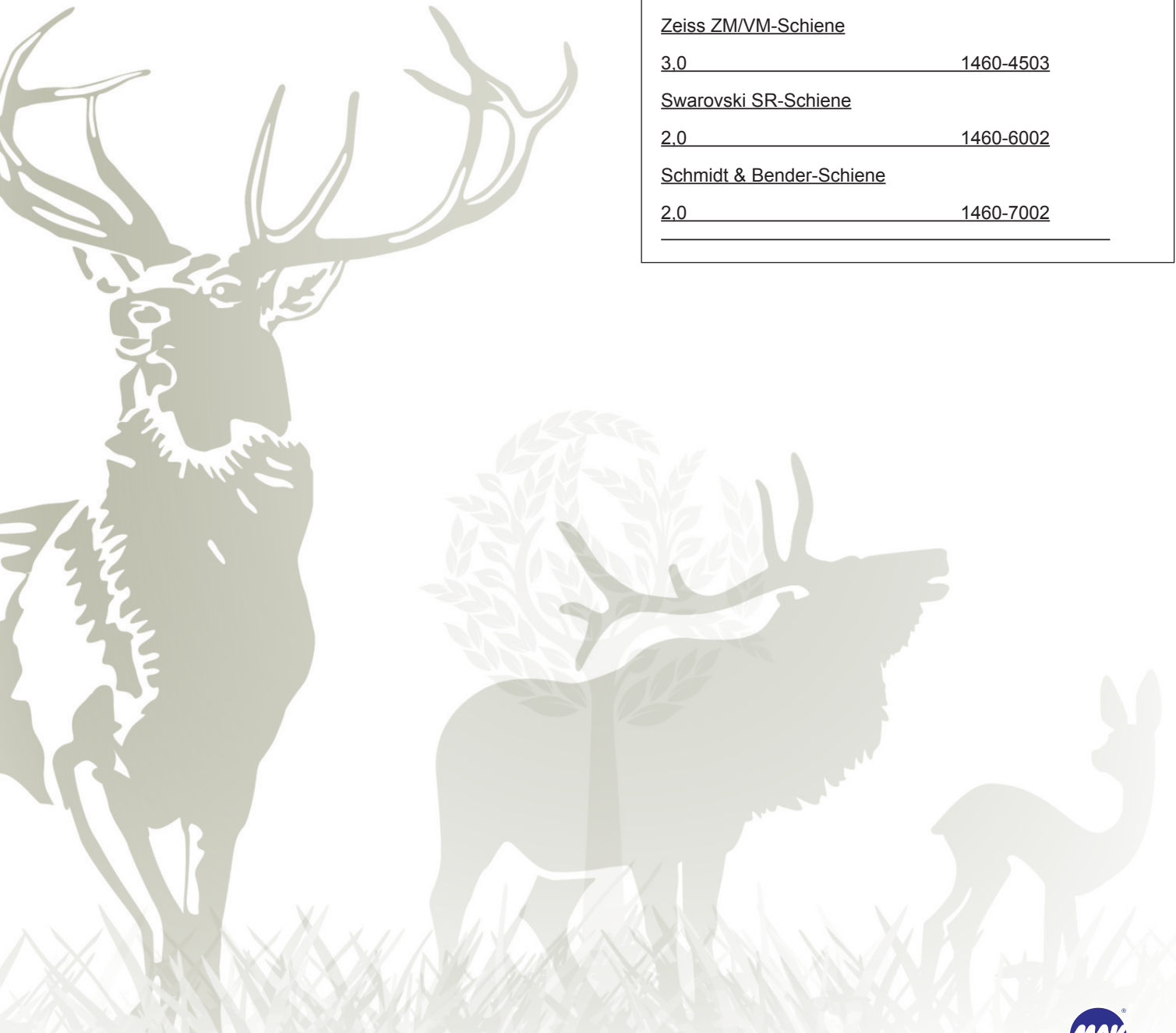
3,0	1460-4503
-----	-----------

#### **Swarovski SR-Schiene**

2,0	1460-6002
-----	-----------

#### **Schmidt & Bender-Schiene**

2,0	1460-7002
-----	-----------



# Vorderplatten für Schwenkmontagen

## Repetierbüchsen

	Modell	Best.Nummer
Antonio Zoli	1900	1680-0067
Benelli	ARGO	1680-0003
Brno	Fox, CZ 527, ZKB 680	1680-0041
	ZKK 600, CZ 550	1680-0047
	CZ 531	1680-0065
Carl Gustav	1896, 1900	1680-0005
	2000, 3000	1680-0095
	4000	1680-0037
Fabarm	Iris	1680-0040
FN Browning	A-Bolt, Eurobolt	1680-0002
	BAR I, BAR II, CBL, Acera	1680-0003
	BLR, CLR	1680-0057
	European	1680-0056
	Browning Mauser	1680-0004
	X-Bolt	1680-0128
Haenel	Jaeger 10	1680-0110
Heckler & Koch	SLB 2000	1680-0058
Heym	SR 20	1680-0060
	SR 21	1680-0039
	SR 30	1680-0099
	SR 30 Modell 2004	1680-0199
Kongsberg	M 389	1680-0061
Krico	600, 700, 900, 902	1680-0006
Krieghoff	Semprio	1680-0118
Lakelander	M 389	1680-0071
Mauser	225 Titan II	1680-0035
	66	1680-0009
	94, 96 > Nr. 96011999	1680-0094
	94, 96 Nr. 96012000 >	1680-0096
	K 98	1680-0010
Merkel	SR1	1680-0117
Parker Hale	Safari 1200	1680-0011
Remington	700	1680-0012
	400, 7600	1680-0013
	Seven	1680-0078
RWS/Rössler	Titan 6	1680-0108
Sabatti	Rover	1680-0075
Sako	Forester, Finnbear, Finnwolf	1680-0053
	75	1680-0054
Santa Barbara	Repetierer	1680-0044
Sauer	80, 90, 92	1680-0015
	200	1680-0059
	202	1680-0080
STR		1680-0106
Savage	110, 116 Kojac	1680-0016
Schultz & Larssen	M 97	1680-0104
Steyr	Classic SBS	1680-0089
	L	1680-0093
	M	1680-0086
	SL, L-Jagdmatch	1680-0018
	Ultra Light	1680-0111
	Scout	1680-0112
	Luxus	1680-0127
Swiss Arms	SHR 970	1680-0109
Tikka	55, 65, 558, 658	1680-0031
	590, 690	1680-0043
	Master	1680-0038
	T 3	1680-0107
Verney Carron	Automat	1680-0066
	Repetierer	1680-0019
Voere	2165 Kufstein	1680-0021
	Titan II	1680-0045
	2185 Automat	1680-0083
Weatherby	Mark V, 300, Vanguard	1680-0023
Winchester	70	1680-0024
	70 Modell .223/.243 WSSM	1680-0114
Zastava	Mini Mauser	1680-0008
	70	1680-0049



# Vorderplatten für Schwenkmontagen

## Kipplaufwaffen

Modell		Best.Nummer
Antonio Zoli	Kipplauf	1680-0505
Beretta Silver	Sable	1680-0513
B.Rizzini	Kipplauf	1680-0502
Browning	525 Express	1680-0507
Chapuis	O/U Express Superpose	1680-0500
	S/S Express Juxtapose	1680-0503
F.A.I.R techni-mec	Kipplauf	1680-0501
Krieghoff	Optima, Plus, Classic	1680-0511
Merkel	141	1680-0506
Sabatti/Humbert	Kipplauf	1680-0504
Suhl	Drilling	1680-0510
Verney Carron	Sagittaire	1680-0508

## Vorderplatten für Schwenkmontagen

### Kipplaufwaffen

**Vorderplatte** für Schwenkmontagen, zum Einsetzen in die Laufschiene erhältlich in den Bauhöhen 5,0 mm ( unten offen ) und 6,0 mm ( unten geschlossen ) **für Schienenbreite 12 mm**

Bauhöhe 5.0 mm Bestell Nr.: 1690-1205

Bauhöhe 6.0 mm Bestell Nrt.: 1690-1206



**Vorderplatte** für Schwenkmontagen, zum Einsetzen in die Laufschiene erhältlich in den Bauhöhen 5,0 mm ( unten offen ) und 6,0 mm ( unten geschlossen ) **für Schienenbreite 14 mm**

Bauhöhe 5.0 mm Bestell Nr.: 1690-1405

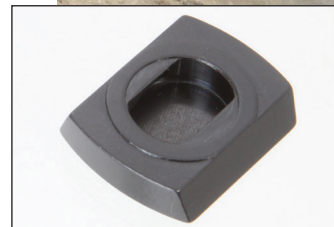
Bauhöhe 6.0 mm Bestell Nrt.: 1690-1406



**Vorderplatte** für Schwenkmontagen, **passend in Laufsockel der Suhler Einhakmontage** erhältlich in den Bauhöhen 5,0 mm ( unten offen ) und 6,0 mm ( unten geschlossen )

Bauhöhe 5.0 mm Bestell Nr.: 1690-2205

Bauhöhe 6.0 mm Bestell Nrt.: 1690-2206



# Vorderfüsse für zweiteilige Schwenkmontagen

## Vorderfuss, Durchmesser 1"/26 mm, mit vertikalem Toleranzausgleich, Ringbreite: 15 mm

Kröpfung (KR) 0 mm

Bauhöhe 12,0 mm Bestell Nr.: 1630-1205

Kröpfung (KR) 26 mm

Bauhöhe 9,0 mm Bestell Nr.: 1630-2602

Bauhöhe 12,0 mm Bestell Nr.: 1630-2622

Kröpfung (KR) 34 mm

Bauhöhe 9,0 mm Bestell Nr.: 1630-2604

Bauhöhe 12,0 mm Bestell Nr.: 1630-2624

Kröpfung (KR) 49 mm

Bauhöhe 12,0 mm Bestell Nr.: 1630-2626



## Vorderfuss, Durchmesser 30 mm, mit vertikalem Toleranzausgleich, Ringbreite: 15 mm

**Kröpfung (KR) 0 mm**

Bauhöhe 12,0 mm Bestell Nr.: 1630-3020

Kröpfung (KR) 26 mm

Bauhöhe 9,0 mm Bestell Nr.: 1630-3002

Bauhöhe 12,0 mm Bestell Nr.: 1630-3022

Kröpfung (KR) 34 mm

Bauhöhe 9,0 mm Bestell Nr.: 1630-3004

Bauhöhe 12,0 mm Bestell Nr.: 1630-3024

Kröpfung (KR) 49 mm

Bauhöhe 12,0 mm Bestell Nr.: 1630-3026



# Vorderfüsse für zweiteilige Schwenkmontagen

**Vorderfuss, Durchmesser 34 mm,**  
mit vertikalem Toleranzausgleich, Ringbreite: 15 mm



Kröpfung (KR) 26 mm

Bauhöhe 12,0 mm Bestell Nr.: 1630-3422

Bauhöhe 17,0 mm Bestell Nr.: 1630-3462

Kröpfung (KR) 34 mm

Bauhöhe 12,0 mm Bestell Nr.: 1630-3424

Bauhöhe 17,0 mm Bestell Nr.: 1630-3464

Kröpfung (KR) 49 mm

Bauhöhe 12,0 mm Bestell Nr.: 1630-3426

Bauhöhe 17,0 mm Bestell Nr.: 1630-3466



# Vorderfüsse für zweiteilige Schwenkmontagen

**Vorderfuss, LM-Prisma,**  
mit vertikalem Toleranzausgleich, Prismenbreite: 22 mm

**Kröpfung (KR) 0 mm**

Bauhöhe 12,0 mm                      Bestell Nr.:    1630-4020

**Kröpfung (KR) 26 mm**

Bauhöhe 9,0 mm                      Bestell Nr.:    1630-4002

Bauhöhe 12,0 mm                      Bestell Nr.:    1630-4022

**Kröpfung (KR) 34 mm**

Bauhöhe 9,0 mm                      Bestell Nr.:    1630-4004

Bauhöhe 12,0 mm                      Bestell Nr.:    1630-4024

**Kröpfung (KR) 49 mm**

Bauhöhe 12,0 mm                      Bestell Nr.:    1630-4026



**Vorderfuss, Zeiss ZM/VM-Schiene**  
mit vertikalem Toleranzausgleich, Prismenbreite: 35 mm

**Kröpfung (KR) 0 mm**

Bauhöhe 13,5 mm                      Bestell Nr.:    1630-4540

**Kröpfung (KR) 34 mm**

Bauhöhe 10,5 mm                      Bestell Nr.:    1630-4514

Bauhöhe 13,5 mm                      Bestell Nr.:    1630-4544

**Kröpfung (KR) 49 mm**

Bauhöhe 13,5 mm                      Bestell Nr.:    1630-4546



# Vorderfüsse für zweiteilige Schwenkmontagen

## Vorderfuss, Swarovski SR-Schiene, mit vertikalem Toleranzausgleich, Prismenbreite 35 mm

Kröpfung (KR) 0 mm

Bauhöhe 12,0 mm                      Bestell Nr.:    1630-6020

Kröpfung (KR) 34 mm

Bauhöhe 9,0 mm                      Bestell Nr.:    1630-6004

Bauhöhe 12,0 mm                    Bestell Nr.:    1630-6024

Kröpfung (KR) 49 mm

Bauhöhe 12,0 mm                    Bestell Nr.:    1630-6026



## Vorderfuss, Schmidt & Bender-Schiene, mit vertikalem Toleranzausgleich, Prismenbreite 35 mm

Kröpfung (KR) 0 mm

Bauhöhe 12,0 mm                    Bestell Nr.:    1630-7020

Kröpfung (KR) 34 mm

Bauhöhe 9,0 mm                    Bestell Nr.:    1630-7004

Bauhöhe 12,0 mm                    Bestell Nr.:    1630-7024

Kröpfung (KR) 49 mm

Bauhöhe 12,0 mm                    Bestell Nr.:    1630-7026



# MAKflex

**Montierbar auf nahezu allen Waffen -  
ob Repetierbüchsen oder Kipplaufwaffen**





- **Montierbar auf nahezu allen Waffen -  
ob Repetierbüchsen oder Kipplaufwaffen**
- **Der richtige Abstand zwischen Vorder- und Hinterfuss  
wird durch die stufenlose Verstellmöglichkeit des  
hinteren Montagefusses erreicht: von 70 mm bis 130 mm**
- **Der Höhenausgleich bedingt durch die verschiedenen  
Waffenarten und Modelle erfolgt durch das neue  
Distanzsystem. Die Distanzringe werden einfach  
ineinander gesteckt. Damit werden Höhenunterschiede  
problemlos, ohne Zeitaufwand und maschinelle Arbeiten  
ausgeglichen**
- **Völlige Spannungsfreiheit von Zielfernrohr und Waffe durch  
Verstellmöglichkeiten der Montage.**
- **Außerordentliche Stabilität und Schussfestigkeit  
bei allen Kalibern**
- **Ohne Werkzeug einfach abnehmbar**
- **Große Auflageflächen an Drehzapfen und Verschluss.**
- **Keine Veränderung der Treffpunktlage  
bei beliebig häufigem Abnehmen der Zieloptik.**
- **Ideal für Zweitgläser**
- **Elegante, formschöne, stabile Montage**

# MAKflex Brückenschwenkmontage

## mit Dreh- Hebelverschluss.

Für Repetierbüchsen und Kipplaufwaffen.

### Beispiel 20...:

MAKflex Brückenschwenkmontage mit Drehverschluss  
für Zeiss ZM/VM Prisma

**20 00 - 4500**

MAKflex-Brückenschwenkmontage mit Drehverschluss

**2**

Für EAW

**21**

Für Merkel

**22**

Für Leupold Quick Release Basen

**23**

Für Original Steyr

**24**

MAKflex-Brückenschwenkmontage mit Hebelverschluss

**25**

MAKflex Short

Zieloptik

Mittellohr- durchmesser	1"/26mm	30mm	34mm	LM Prisma	Zeiss ZM/VM Schiene	Picatinny	Swarowski SR-Schiene	Schmidt Bender- Schiene
Bestell-Nr.	26	30	34	40	45	50	60	70

Lösungen für DOCTER-Sight, Aimpoint Comp und Z-Point als MAKlick auf S.39

WKZ = Waffenkennzahl für rechts aufgeführte Waffenmodelle

**Aimpoint Micro**

Bestell Nr.: 10



### Aluminium Formring

#### Durchmesser 1 1/26 mm

BH 2,5 mm	Bestell Nr.:	2460-2602
BH 5,0 mm	Bestell Nr.:	2460-2605
BH 7,5 mm	Bestell Nr.:	2460-2607
BH 10,0 mm	Bestell Nr.:	2460-2610



#### Durchmesser 30 mm

BH 2,5 mm	Bestell Nr.:	2460-3002
BH 5,0 mm	Bestell Nr.:	2460-3005
BH 7,5 mm	Bestell Nr.:	2460-3007
BH 10,0 mm	Bestell Nr.:	2460-3010



#### Durchmesser 34 mm

BH 2,5 mm	Bestell Nr.:	2460-3402
BH 5,0 mm	Bestell Nr.:	2460-3405
BH 11,0 mm	Bestell Nr.:	2460-3411





## Vorderzapfen

BH 2.0 mm	Bestell Nr.:	2000-0002
BH 4.0 mm (Standard)	Bestell Nr.:	2000-0004
BH 6.0 mm	Bestell Nr.:	2000-0006
BH 10.0 mm	Bestell Nr.:	2000-0010

## Verlängerter Vorderzapfen

Kröpfung (KR) 24 mm, BH 4.0 mm	Bestell Nr.:	2000-2440
Kröpfung (KR) 39 mm, BH 4.0 mm (Standard)	Bestell Nr.:	2000-3940



## Vorderzapfen für original Steyr

BH 4.0 mm	Bestell Nr.:	2400-0004
-----------	--------------	-----------



## MAKflex-Adapter für EAW-Basen

BH 4,0 mm

Bestell Nr.: 1410-000



## MAKflex-Adapter für original Steyr-Hinterplatte

BH 7,0 mm

Bestell Nr.: 1420-1507

## Adapter für original Merkel SL I- und SL II Hinterplatte

BH 7,5 mm

Bestell Nr.: 1440-0807

Passend auch auf MAK-Milmont



## DEDAL-/STANAG-Adapter

Für runde Ausführung

Bestell Nr.: 2460-0020

Für ZM-ähnliche Ausführung

Bestell Nr.: 2460-0040

Für STANAG-Ausführung

Bestell Nr.: 2460-0030

COT-Adapter

Bestell Nr.: 2460-0080

Yukon-Adapter

Bestell Nr.: 2460-0090



## Picatinny Rail

120 mm lang

Bestell Nr.: 2460-50120

160 mm lang

Bestell Nr.: 2460-50160

500 mm lang

Bestell Nr.: 2460-50500





**Die Kraft der Innovation  
und die Beständigkeit der  
bewährten MAK - Qualität  
für die perfekte Jagd**

# MAKuick

Die neueste Generation der Montagen für

- Kipplaufwaffen
- Repetierbüchsen
- Selbstladewaffen
- Blaser Montagesysteme
- Merkel KR 1, RX.Helix Montagesysteme
- Picatinny Schienen

- 
- Schnellste und einfachste Montage und Handhabung.
  - Werkseitig vorbereitete Waffen von  
Antonio Zoli, Bettinsoli, Blaser, BRNO, Browning, CZ,  
Finnclassic, Merkel, Sauer, Sabatti, Sako, Semprio, Tikka
  - Entwicklung und Herstellung einer Exklusivausführung  
für KRIEGHOFF
  - Durch unauffällige Adapterschienen auf fast alle Waffen  
montierbar. (Benelli Argo, Browning BAR, Chapuis express,  
Heckler & Koch etc.)
  - Aus dem Vollen präzisionsgefräst
  - Funktionsteile aus gehärtetem Stahl
  - Absolute Wiederkehrgenauigkeit und Schußfestigkeit  
in allen Kalibern
  - Wie alle MAK Produkte beispielhaft in Design und Funktion



Ulrich Take Down



# MAKuick Schnellspannmontage

## einteilig für Repetierbüchsen

### Beispiel 50...:

MAKuick einteilige Schnellspannmontage, für Repetierbüchsen  
 Bauhöhe 2,5 mm / für 30 mm Mittelrohr-Durchmesser  
 Für CZ 550

**50 72 - 30047**

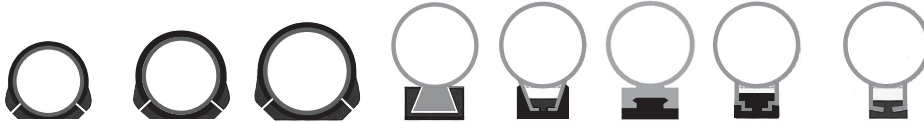
MAKuick einteilige Schnellspannmontage  
 für Repetierbüchsen

Für Blaser R 93 / R 8

Für Merkel KR 1 / RX.Helix

BH	Best.Nr.
2,5 mm	2
5,0 mm	4
10 mm	8

### Zieloptik



Mittelrohr- durchmesser	1"/26mm	30mm	34mm	LM Prisma	Zeiss ZM/VM	Picatinny	Swarowski SR-Schiene	Schmidt&Bender Schiene
Bestell-Nr.	26	30	34	40	45	50	60	70

Modell	WKZ
Blaser R 93	193
Blaser R 8	194
CZ 527	041
CZ 550	047
Krieghoff Semprio	118
Merkel KR 1	162
Merkel RX.Helix	163
Sauer 303	133
Sako 75	054
Sako 85 S	154
Sako 85 M	254
Tikka T3	107

# MAKuick Schnellspannmontage

## einteilig für Kipplaufwaffen

### Beispiel 50...:

MAKuick einteilige Schnellspannmontage, für Kipplaufwaffen  
für 12 mm Schiene / Bauhöhe 2,5 mm /  
Mittelrohr Durchmesser 30 mm

50 22 - 3000

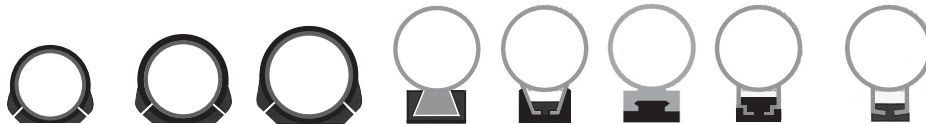
MAKuick Schnellspannmontage einteilig,  
für Kipplaufwaffen

Für 14/15 mm Schiene

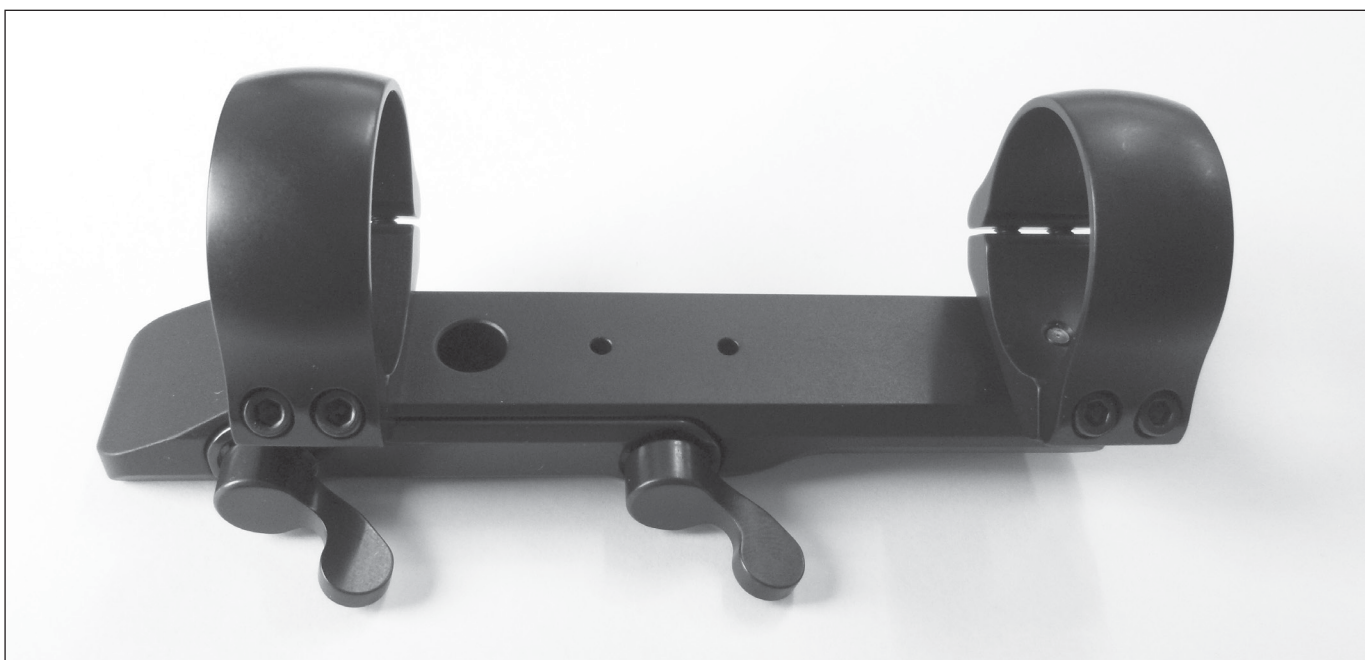
### Bauhöhe Ringe = BH

BH	Best.Nr.
2,5 mm	2
5,0 mm	4
10 mm	8

### Zieloptik



Mittelrohr- durchmesser	1"/26mm	30mm	34mm	LM Prisma	Zeiss ZM/VM	Picatinny	Swarowski SR-Schiene	Schmidt&Bender Schiene
Bestell-Nr.	26	30	34	40	45	50	60	70



# MAKipp Aufkippmontage

## einteilig für Kipplaufwaffen

### Beispiel 50...:

MAKuick einteilige Aufkippmontage, für Kipplaufwaffen  
für 12 mm Schiene / Bauhöhe 2,5 mm /  
Mittelrohr Durchmesser 30 mm

**51 22 - 3000**

MAKuick einteilige Aufkippmontage  
für Kipplaufwaffen

Bauhöhe Ringe = BH

BH	Best.Nr.
2,5 mm	2
5,0 mm	4
10 mm	8

Zieloptik



Mittelrohr- durchmesser	1"/26mm	30mm	34mm	LM Prisma	Zeiss ZM/VM	Picatinny
Bestell-Nr.	26	30	34	40	45	50



# MAKipp Aufkippmontage

zweiteilig für Repetierbüchsen



## Aufkippmontage

zweiteilig, extrem niedrige Bauhöhe (11 mm), aus hochfestem Aluminium. Aus dem Vollen gefräst, alle Funktionsteile aus Stahl.

CZ 550	ohne Kröpfung Artikel Nr.:	5310-30047
	mit Kröpfung Artikel Nr.:	5312-30047
CZ 527	ohne Kröpfung Artikel Nr.:	5310-30041
Blaser R93	mit Kröpfung Artikel Nr.:	5312-30193

Andere Modelle auf Anfrage.

# MAKuick Schnellspannmontage zweiteilig für Repetierbüchsen

## Beispiel 52...:

MAKuick Schnellspannmontage-zweiteilig  
für 30mm Zielfernrohrdurchmesser / für Mauser K98

5252 - 30 0 1 0

MAKuick zweiteilige Schnellspannmontage für Repetierbüchsen

### Zielfernrohr



Mittelrohr- durchmesser	1"/26mm	30mm	LM Prisma	Zeiss ZM/VM Schiene
----------------------------	---------	------	--------------	------------------------

Bestell-Nr.:	26	30	40	45
--------------	----	----	----	----

### Bauhöhe (BH)

Durchmesser 1"/26 mm und Durchmesser 30 mm = 17 mm

WKZ = Waffenkennzahl für die unten aufgeführten Waffenmodelle

	Modell	WKZ
Antonio Zolli	1900	067
Benelli	ARGO	003
Carl Gustav	1896,1900	005
	2000,3000	095
	4000	037
FN Browning	A-Bolt, Eurobolt	002
	BAR I, BAR II, CBL, Acera	003
	BLR, CLR	057
	European	056
	Browning Mauser	004
Heckler&Koch	SLB 2000	058
Heym	SR 20	060
	SR 21	039
	SR 30	099
Krico	600, 700, 900, 902	006
Mauser	225 Titan II	035
	94,96 Nr. < 96011999	094
	970 96 Nr. > 96012000	097
	K 98	010
Parker Hale	Safari 1200	011
Remington	700	012
	7400, 7600	013
Rössler	Titan	108
Sabatti	Rover	075
Santa Barbara	Repetierer	044
Sauer	80, 90, 92	015
	200	059
	202	080

	Modell	WKZ
Savage	110, 116 Kojac	016
Schultz&Larssen	M97	104
Steyr	Classic SBS	089
	M	086
	SL, L-Jagdmatch	018
Verney Carron	Auto Impact	066
	Repetierer	019
Voere	2165 Kufstein	021
Weatherby	Mark V, 300, Vanguard	023
Winchester	70	024
Zastava	Mini Mauser	008
	70	049



# Adapterschienen mit Prismen und Picatinny Profil

Nur 12 mm breit...

Das ist alles, was zur Aufnahme unserer Schnellspannmontage dient. Bei Abnahme der Zieloptik verbleibt auf der Waffe kein störendes Teil, welches das Zielen über die Visierung beeinträchtigen würde!

Modell	Bestell Nr.:
Benelli Argo	5520-0003
B.Rizzini	5520-0502
Chapuis O/U Express Superpose	5520-0500
Chapuis S/S Express Juxtapose	5520-0503
F.A.I.R. techni-mec	5520-0501
FN-BAR	5520-0003
Heckler&Koch SLB 2000	5520-0058
Heckler&Koch SL7	5520-0115
Marlin	5520-0120
Merkel SR1	5520-0117
Remington 7400/7500/7600	5520-0013
Verney Carron Auto Impact	5520-0066
Zoli Drilling	5520-0200



**Aus Stahl und nach den nach Picatinny Standards hergestellt**

**QPQ oberflächenbehandelt**

## Picatinny Schienen für Selbstladebüchsen und Flinten



Modell	Bestell Nr.:
Benelli Raffaello	5520-50121
FN-BAR	5520-50003
Heckler&Koch SLB 2000	5520-50058
Mauser 98	5520-50010
Merkel SR 1	5520-50117
Remington 700 Short	55201-50012
Remington 700 Long	55202-50012
Sauer202 Standard	55201-50080
Sauer 202 Magnum	55202-50080
Steyr SSG 69	5520-50069
Steyr SBS ( 308 WIN )	55201-50089
Steyr SBS ( 308 WIN ) 20 MOA	55221-50089
Steyr SBS ( 300 WIN Mag ) 20 MOA	55222-50089
Steyr SBS ( 338 Lapua Mag ) 20 MOA	55223-50089

## Adapterschienen mit Picatinny Profil für MAKuick und MAKflex

Modell	Bestell Nr.:
Picatinny Profil 120 mm lang	2460-50120
160 mm lang	2460-50160
500 mm lang	2460-50500

# MAKfix Festmontage

- **Höchste Schußfestigkeit durch festen Anschlag am Vorder- und Hinterfuss**
- **Unverrückbar fest**
- **Extrem niedrige Zieloptikmontage**
- **Empfehlenswert bei Büchsen ohne offene Visierung**
- **Formschöne, elegante Montage**
- **Geringer Zeitaufwand beim Montieren, deshalb preiswert**
- **Bauhöhen von 11,0 mm bis 20,0 mm**
- **Erhältlich auch mit gekröpftem Vorderfuss passend für die neuen, kürzeren Zielfernrohre**



# MAKfix Festmontage mit Stahlringen zweiteilig für Repetierbüchsen

## Beispiel 40...:

MAKfix zweiteilige Festmontage  
für 30mm Zielfernrohrdurchmesser / für Mauser K98

40 0 0 - 30 0 1 0

MAKfix zweiteilige Festmontage für Repetierbüchsen

### Bauhöhen

BH	Bestell Nr.
11mm	0
14mm	1
17mm	2
20mm	5

### Kröpfung des Vorderfusses

KR	Bestell Nr.
0 mm	0
34 mm	4

### Bitte beachten:

Kröpfung erst ab BH 17 mm

### Zieloptik

Mittelrohr  
Durchmesser  
1"/26 mm



Mittelrohr  
Durchmesser  
30 mm



Bestell-Nr.:

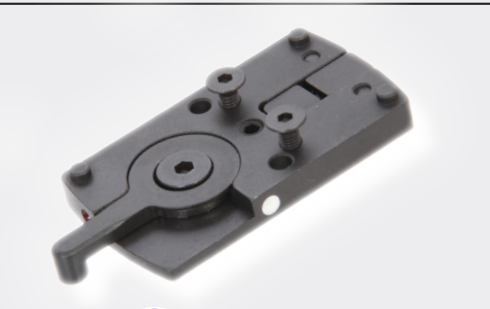
26

30

WKZ = Waffenkennzahl für die unten aufgeführten Waffenmodelle

Antonio Zoli	1900	067	Sabatti	Rover	075
Benelli	ARGO	003	Sako	Forester, Finnbear, Finnwolf	053
Brno	Fox, CZ 527, ZKB 680	041		75, 85	054
	ZKK 600, CZ 550	047	Santa Barbara	Repetierer	044
	CZ 531	065	Sauer	80, 90, 92	015
Carl Gustav	1896, 1900	005		200	059
	2000, 3000	095		202	080
	4000	037		STR	106
Fabarm	Iris	040	Savage	110, 116 Kojac	016
FN Browning	A-Bolt, Eurobolt	002	Schultz & Larssen	M 97	104
	BAR I, BAR II, CBL, Acera	003	Steyr	Classic SBS	089
	BLR, CLR	057		L	093
	European	056		M 086	086
	Browning Mauser	004		SL, L-Jagdmatch	018
	X-Bolt	128		Ultra Light	111
Haenel	Jaeger 10	110		Scout	112
Heckler & Koch	SLB 2000	058	Swiss Arms	Luxus	127
Heym	SR 20	060		SHR 970	109
	SR 21	039	Tikka	55, 65, 558, 658	031
	SR 30	099		590, 690	043
Kongsberg	M 389	061		Master	038
Krico	600, 700, 900, 902	006		T 3	107
Krieghoff	Semprio	118	Verney Carron	Automat	066
Lakelander	M 389	071		Repetierer	019
Mauser	225 Titan II	035	Voere	2165 Kufstein	021
	66, 66 S, 66 SM	009		Titan II	045
	94, 96 Nr. ≤ 96011999	094		2185 Automat	083
	94, 96 Nr. ≥ 96012000	096	Weatherby	Mark V, 300, Vanguard	023
	K 98	010	Winchester	70	024
Merkel	SR1	117		70 Modell .223/.243 WSSM	114
Parker Hale	Safari 1200	011	Zastava	Mini Mauser	008
Remington	700	012		70	049
	7400, 7600	013			
	Seven	078			
RWS/Rössler	Titan 6	108			

**MAKlick  
MAKnetic  
MAKugel**

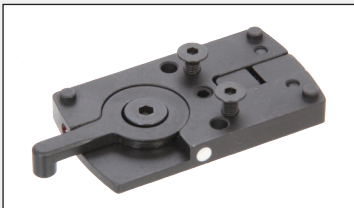




# MAKlick

- Extrem zuverlässig
- Extrem flexibel
- Extrem niedrig
- Extrem leicht zu montieren

1. Vertikaler Toleranzausgleich durch einstellbaren Zapfen
2. Horizontaler Toleranzausgleich durch einstellbare Krallen
3. Verriegelung durch drehbaren Zapfen



Anwendungsbeispiel



**MAKlick - Zur Montage von Leuchtpunktvisieren auf Schwenkmontagen-Vorderplatten aller Fabrikate**

**Bestell Nr.:**

<b>für Docter Sight* mit Adapter</b>	<b>3000-9000</b>
für Aimpoint Micro	<b>3000-1000</b>
für Aimpoint Comp	<b>3000-3000</b>
für Aimpoint Z-Point	<b>3000-5000</b>

**Adapter für MAKlick Bestell Nr.:**

Adapter für Aimpoint Micro	<b>3100-1000</b>
Ring für Aimpoint Comp	<b>3300-3000</b>
Picatinny Adapter für MAKlick	<b>3500-5000</b>



# MAKnetic



**MAKnetic zur Montage von Leuchtpunktvisieren auf Repetierbüchsen**

**Bestell Nr.:**

für Docter Sight* & Blaser R 93	<b>30193-9000</b>
für Aimpoint Micro & Blaser R 93	<b>30193-1000</b>
für Docter Sight* & Blaser R 8	<b>30194-9000</b>
für Aimpoint Micro & Blaser R 8	<b>30194-1000</b>
für DOCTER Sight* & Mauser M03	<b>30103-9000</b>
für DOCTER Sight* & Merkel KR 1	<b>30162-9000</b>
für Aimpoint Micro & Merkel KR 1	<b>30162-1000</b>
für DOCTER Sight* & Sauer 303	<b>30133-9000</b>

**MAKnetic zur Montage von Leuchtpunktvisieren auf Flinten**

**Bestell Nr.:**

für Docter Sight* & 6 mm Schiene	<b>3006-9000</b>
für Docter Sight* & 8 mm Schiene	<b>3008-9000</b>
für Docter Sight* & 10 mm Schiene	<b>3010-9000</b>
für Docter Sight* & 12 mm Schiene	<b>3012-9000</b>
für Docter Sight* & 14 mm Schiene	<b>3014-9000</b>
für Aimpoint Micro & 10 mm Schiene	<b>3010-1000</b>
für Aimpoint Micro & 12 mm Schiene	<b>3012-1000</b>
für Aimpoint Micro & 14 mm Schiene	<b>3014-1000</b>

# MAKugel



## MAKugel zur Montage von Leuchtpunktvisiren

### auf Prisma Schienen und Picatinny Schienen

12 mm Prisma Best. Nr.: 5612-9000

14/15 mm Prisma Best. Nr.: 5614-9000

Weaver

Picatinny Schiene Best. Nr.: 5650-9000



# MAK Skand-Ring

Direkt passend auf Zoli, Sabatti,  
Bettinsoli, Finnclassic



## MAK - Skand Ring

aus Stahl - Durchmesser 30 mm - BH 5 mm

Bestell Nr.: 5612-3005

Der MAK Skand Ring wurde entwickelt für eine extrem niedrige Ring Montage mit 30 mm Durchmesser auf 12 mm Prismenschiene. Diese Montage kann sowohl direkt auf alle kombinierten Waffen mit 12 mm Schiene montiert werden, wie z.B. Zoli, Sabatti, Bettinsoli, Finnclassic, u.a., als auch auf Büchsen .22 lfB montiert werden. Die konkurrenzlose Bauhöhe von 5 mm und die Zuverlässigkeit der Querriegel machen diese innovative Entwicklung von MAK konkurrenzlos.

## Adapter zur Montage von Leuchtpunktvisiren auf Leupold QR Basen



Für DOCTER Sight\* Best. Nr.: 2330-9000

Für Aimpoint Micro Best. Nr.: 2330-1000

\*Burris Fastfire, Meosight, Zeiss Compact Point

Sie wurde in Zusammenarbeit mit Behörden für Scharfschützengewehre, bzw. Sturmgewehre entwickelt. Sie übertrifft die harten taktischen Ansprüche und wird erfolgreich von Polizei und Militär eingesetzt. Sie ist die erste Wahl, wenn es um Zuverlässigkeit und Präzision geht. MAKmilmont Monoblockmontagen sind konstruiert und gebaut für Zielfernrohre mit 34 und 30 mm Mit-

telrohrdurchmesser. Sie werden aus dem Vollen präzisionsgefräst und haben äußerst robust und präzise geführte Klemmbacken. Die selbstsichernden Geweideinsätze aus Edelstahl sorgen für eine kompakte, glatte Form und für eine äußerst zuverlässige Verbindung. Die 20 MOA Vorneigung ermöglicht die Zielerfassung auf extrem langen Entfernungen.





**Eine robuste Antwort auf taktische Erfordernisse**



# MAKmilmont Schnellspannmontage zweiteilig

## Beispiel 58...:

MAKmilmont Schnellspannmontage  
Zweiteilig / Bauhöhe 12 mm  
für Mittelrohr Durchmesser von 30mm

**58 50 - 3000**

MAKmilmont Schnellspannmontage zweiteilig

Für Picatinny Schienen

BH	Best.Nr.
12 mm	0
21 mm	6

12 mm	0
21 mm	6

## Zieloptik



Mittelrohr- durchmesser	1"/26mm	30mm	34mm	LM Prisma	Zeiss ZM/VM	Swarovski SR - Schiene
<b>Bestell-Nr.</b>	<b>26</b>	<b>30</b>	<b>34</b>	<b>40</b>	<b>45</b>	<b>60</b>



Unsere geschützte MAK-Schnellspannmontage mit Klemmbackensystem ist höchsten Ansprüchen gewachsen.

Sie erfüllte das harte Pflichtenheft einer Ausschreibung für einen Einsatz im Militärbereich. Die als Aufnahme dienende Brücke kann auf Picatinny

Schienen montiert werden.

Mit Hilfe des MAK-DEDAL-Adapters wird dann die Montage der Nacht-sichtgeräte von DEDAL ermöglicht.

Natürlich dienen die Ausfräsungen in der Brücke im Baukastenprinzip auch als Aufnahme für alle MAK Schienen und Ringe.



## Übersicht der Bestell-Nummern für die neuen MAKmilmont Modelle

### Monoblock, fest, mit Klemmbacke und eingesenktem Schraubenkopf

Durchmesser	Bauhöhe	Best.Nr.
30 mm	17 mm, 20 MOA	57620-3000
30 mm	23 mm, 0 MOA	57600-3010
30 mm	23 mm, 20 MOA	57620-3010
34 mm	17 mm, 0 MOA	57600-3400
34 mm	17 mm, 20 MOA	57620-3400
34 mm	23 mm, 0 MOA	57600-3410
34 mm	23 mm, 20 MOA	57620-3410
30 mm	23 mm, 20 MOA, KR3	57620-2012
30 mm	23 mm, 20 MOA, KR2	57620-3011
34 mm	23 mm, 20 MOA, KR3	57620-3412
34 mm	23 mm, 20 MOA, KR2	57620-3411



### Monoblock, abnehmbar, mit Klemmbacke und Hebel

Durchmesser	Bauhöhe	Best.Nr.
30 mm	23 mm, 0 MOA, KR2	57500-3011
30 mm	23 mm, 0 MOA, KR3	57500-3012
30 mm	23 mm, 20 MOA, KR2	57520-3011
30 mm	23 mm, 20 MOA, KR3	57520-3012
34 mm	23 mm, 0 MOA, KR2	57500-3411
34 mm	23 mm, 0 MOA, KR3	57500-3412
34 mm	23 mm, 20 MOA, KR2	57520-3411
34 mm	23 mm, 20 MOA, KR3	57520-3412



# MAK milmont Zubehör



**Als Aufklippmontage, ohne Hebel**  
Best.Nr.: 5760-0000



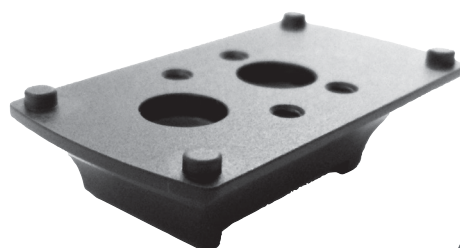
**Mit Schnellspannhebel**  
Best.Nr.: 5750-0000

## Adapterschienen



**siehe S. 25**

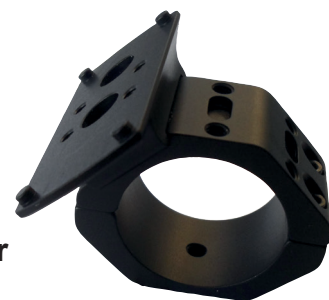
## Adapter für Ringschnittstelle



**Docter Sight Adapter**  
Best. Nr.: 3300-9000

**Aimpoint Micro H1 Adapter**  
Best. Nr.: 3300-1000

Anwendungsbeispiel



## Taktischer Ring mit Schnittstellen



**Durchmesser 30 mm, BH 5 mm**  
Best. Nr.: 24605-3005

**Durchmesser 34 mm, BH 5 mm**  
Best. Nr.: 24605-3405

## Adapterring, Ø1", BH 5mm ( Für Lampen )

Best. Nr.: 3300-2605



**Picatinny Adapter**  
Best. Nr.: 3300-5000

**Picatinny Adapter gekröpft**  
Best. Nr.: 3300-5100



Anwendungsbeispiel

## MAKmilmont für Rotpunkt Visiere

Mit einstellbarem und fixierbarem Klemmsystem, mit Sicherung Passt auf Picatinny Schienen nach MIL Std. 1913, speziell für AR15/M16. 7075 T6 Aluminium, vom Vollen präzisionsgefräßt, absolut wiederkehrgenau, alle Funktionsteile aus Stahl.

Aimpoint Micro - BH 24 mm Best. Nr.: 5856 - 1000

Docter Sight - BH 24 mm Best. Nr.: 5856 - 9000



## Individuelle Lösungen für Behörden und Dienste

Unseren Behördenkunden empfehlen wir unseren ausführlichen Behördenkatalog, welchen wir auf Anfrage gerne aushändigen. Unter dem Dach der MAK Group findet sich auch die MKEU GmbH, welche die Generaldistribution der MKE Waffen in Europa darstellt. Damit verfügt die MAK Group über eine starke Positionierung für die Bedürfnisse von Polizei, Spezialeinheiten und Militär.

Aus dieser Positionierung ergeben sich zahlreiche Synergien, von denen sowohl unsere Entwicklungsabteilungen, als auch unmittelbar unsere Kunden profitieren. Für alle Bereiche gilt unsere Maxime der absoluten Perfektion und Präzision.

Für weitere Informationen, nehmen Sie bitte Kontakt mit uns auf.



Systemverlängerung  
für K98 und Magnum-Systeme

Best. Nr.: 5900-9092



Abzugsverlängerung  
für K98 und Magnum-Systeme

Best. Nr.: 5900-9094



## Schaftmagazine, Abschlüsse, Kappen und Abzugsbügel



Schaftmagazin aus gravierfähigem Stahl mit Griffmulde, passend für zwei Patronen

Best. Nr.: 8400-0500



Schaftabschlussrohling aus Ebenholz

Best. Nr.: 8400-2000



Abzugsbügel aus Büffelhorn, in fertig polierter Ausführung

Best. Nr.: 8800-0000

## Monogrammplatten



Monogrammplatte ballig, aus gravierfähigem Stahl, Größe: 46x34 mm

Ohne Bohrung Best. Nr.: 8300-0000  
eine Bohrung Best. Nr.: 8300-0100  
zwei Bohrungen Best. Nr.: 8300-0200



Monogrammplatte flach, aus gravierfähigem Stahl, Größe: 46x34 mm

Ohne Bohrung Best. Nr.: 8300-5000  
eine Bohrung Best. Nr.: 8300-5100  
zwei Bohrungen Best. Nr.: 8300-5200

## Rückstecher und Abzüge



Rückstecher,  
(BGM) für Mauser K98  
komplett aus dem Vollen  
gefräst, Funktionsteile  
gehärtet und poliert,  
feineinstellbar, veredelt,  
mit Entstechautomatik,  
direkt aus dem System  
montierbar

Abzug vergoldet  
Best. Nr.: 5000-0000

Abzug blank, poliert  
Best. Nr.: 5000-0500



Rückstecher,  
für Carl Gustav  
komplett aus dem Vollen  
gefräst, Funktionsteile  
gehärtet und poliert,  
feineinstellbar, veredelt,  
mit Entstechautomatik,  
direkt aus dem System  
montierbar

Abzug vergoldet  
Best. Nr.: 5000-1000

Abzug blank, poliert  
Best. Nr.: 5000-1500



Rückstecher, (BGM)  
für Magnum-Systeme  
Abzug ca. 5 mm länger  
als K98, komplett aus dem  
Vollen gefräst, Funktionsteile  
gehärtet und poliert,  
feineinstellbar, veredelt, mit  
Entstechautomatik, direkt  
aus dem System montierbar

Abzug vergoldet  
Best. Nr.: 5000-2000

Abzug blank, poliert  
Best. Nr.: 5000-2500



# Premium



## Veredelung

Wenn es sich um das Veredeln einer Blaser R93 handelt, hat KILIC FEINTECHNIK jede Menge zu bieten. Von Verschlusskugeln aus verschiedenen edlen

Materialien, über Seitenplatten aus feinst gemaserten Hölzern, bis zu Schafthölzern der Grand-Luxus-Klasse liefern wir Ihnen - schnell - preiswert - und zuverlässig.

Unser Schaftholzlager ist eines der größten Europas. Wenn es mal etwas ganz besonderes sein soll, haben Sie bei uns die Möglichkeit Ihr individuelles Schaftholz auszusuchen.

## Bunthärtungen exklusiv von Ray St. Ledger

Wir sind stolz darauf, einen weltweit führenden Experten für Bunthärtung der Luxuswaffen, für eine exklusive Zusammenarbeit gewinnen konnten: Ray St. Ledger und Söhne, Birmingham, England. Seine Kompetenz und Erfahrung werden unter Luxuswaffenherstellern

kompromisslos anerkannt und hoch geschätzt. Die Bunthärtung aller unseren für Blaser R 93 veredelten Produkte wird von Mr. Ray St. Ledger und seinen Söhnen in Birmingham, England durchgeführt. Durch den Vermerk „Bunthärtung exklusiv von Ray St. Ledger, Birmingham, England“ wird

das bestätigt – Stück für Stück. Büchsenmacher, die an traditionell hochwertigen Arbeiten von einem „Maestro der Bunthärtung“ interessiert sind, können über die Firma KILIC FEINTECHNIK GmbH in Deutschland von Mr. St. Ledger Informationen und Angebote erhalten.

# St. Ledger



Abbildungen sind nicht maßstabgetreu

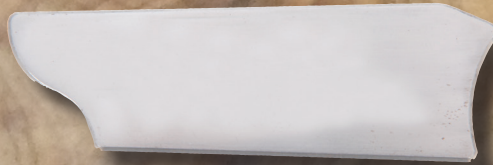


# Exklusives Zubehör für R93

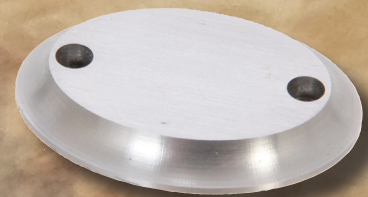
**Verschlusskugel**  
aus gravierfähigem Stahl  
Bestell Nr.: 9220-0012



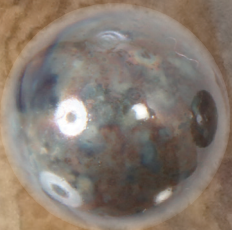
**Seitenplatten**  
aus gravierfähigem Stahl  
Bestell Nr.: 9220-0022



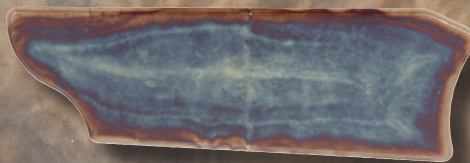
**Monogramplatte**  
aus gravierfähigem Stahl  
passend für R93 Originalschaft  
und für MAK-Hinterschaft  
Bestell Nr.: 9221-0032



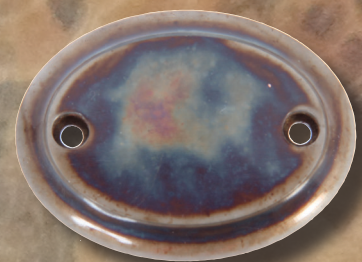
**Verschlusskugel**  
aus buntgehärtetem Stahl  
Bunthärtung exklusiv von  
der Firma Ledger, England  
Bestell Nr.: 9220-0013



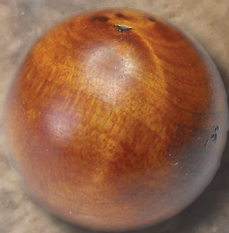
**Seitenplatten**  
aus buntgehärtetem Stahl  
Bunthärtung exklusiv von  
der Firma Ledger, England  
Bestell Nr.: 9220-0023



**Monogramplatte**  
aus buntgehärtetem Stahl  
Bunthärtung exklusiv von  
der Firma Ledger, England,  
passend für R93 Originalschaft  
Bestell Nr.: 9221-0033



**Verschlusskugel**  
aus ausgesuchtem  
türkischen Nußbaumholz  
Bestell Nr.: 9220-0010



**Seitenplatten**  
aus ausgesuchtem  
türkischen Nußbaumholz  
Bestell Nr.: 9220-0020



**Verschlusskugel**  
aus Büffelhorn  
Bestell Nr.: 9220-0015



**Diverse Griffkápchen**  
verschiedene Naturmaterialien.  
Mit und ohne Einlegearbeit in  
individuellen Ausführungen.

Für diese Ausführungen bitte  
ohne Bestellnummer zunächst  
anfragen. Wir geben Ihnen dann  
gerne weitere Auskünfte.



# Individualität und „Grand Luxus“



## **Edles Nussbaumholz aus der Türkei.**

**Schafthölzer, so individuell wie Ihr persönlicher Anspruch an Luxus und Ästhetik;**

**wir erfüllen mit einer der größten Nussbaumholz Lager in Europa Wünsche der Grand Luxus Klasse.**

**Vereinbaren Sie einen Besichtigungs Termin mit uns und lassen Sie sich durch eine traumhafte Auswahl edler Schafthölzer führen...**

**Bei uns finden Sie von Schaftrohlingen bis hin zu fertigen Schäften, wie zum Beispiel:  
...fertige Schäfte für Blaser R 93**



# Allgemeine Geschäftsbedingungen der Kilic Feintechnik GmbH

## § 1 Allgemeines

(1) Es gelten ausschließlich unsere Allgemeinen Geschäftsbedingungen. Diesen entgegenstehende oder abweichende Bedingungen erkennen wir nur dann an, soweit wir deren Geltung ausdrücklich schriftlich zugestimmt haben. Unsere Verkaufsbedingungen gelten auch dann, wenn wir in Kenntnis entgegenstehender oder abweichender Bedingungen des Kunden die Lieferung an diesen vorbehaltlos ausführen.

(2) Alle Vereinbarungen, die zwischen uns und den Kunden zwecks Ausführung des Auftrags getroffen werden, bedürfen der schriftlichen Niederlegung oder Bestätigung, soweit hier nichts anderes bestimmt ist.

## § 2 Angebot

(1) Ist die Bestellung als Angebot gemäß § 145 BGB zu qualifizieren, so können wir dieses innerhalb von 2 Wochen annehmen.

(2) An Abbildungen, Zeichnungen, Kalkulationen und sonstigen Unterlagen behalten wir uns alle Eigentums- und Urheberrechte vor.

## § 3 Preise &

### Zahlungsbedingungen

(1) Sofern sich aus der Auftragsbestätigung nichts abweichendes ergibt, gelten unsere Preise „ab Werk“, ausschließlich Verpackung; diese wird gesondert in Rechnung gestellt

(2) Die aufgeführten Preise enthalten keine Mehrwertsteuer. Diese wird in der jeweils gültigen gesetzlichen Höhe am Tag der Rechnungsstellung in der Rechnung gesondert ausgewiesen.

(3) Sofern sich aus der Auftragsbestätigung nichts abweichendes ergibt, ist unser Kaufpreis innerhalb von 30 Tagen ab Rechnungsdatum zur Zahlung fällig; für Kaufleute rein netto. Es gelten die gesetzlichen Regeln zum Zahlungsverzug Verzugszinsen sind i. H. v. 4 % (bei Kaufleuten i.H.v. 8%) über dem EZB-Zinssatz vom Fälligkeitstage an zu zahlen.

(4) Der Abzug von Skonto bedarf einer besonderen schriftlichen Vereinbarung.

(5) Die Zahlungen werden zur Tilgung der ältesten jeweils zu diesem Zeitpunkt fälligen Forderung gegenüber dem Kunden angerechnet.

(6) Aufrechnungsrechte stehen dem Kunden nur dann zu, wenn seine Gegenrechte von uns anerkannt, unbestritten oder rechtskräftig festgestellt sind.

(7) Sofern der Kunde Kaufmann ist gilt zusätzlich folgendes: Wir behalten uns das Recht vor, unsere Preise entsprechend zu ändern, wenn nach Abschluss des Vertrags Kostensenkungen oder Kostenerhöhungen, insbesondere aufgrund von Tarifausschlüssen, Materialpreisänderungen oder neuen Steuerabgaben eintreten. Diese werden wir dem Kunden auf Verlangen nachweisen.

(8) Wechsel werden nur nach vorheriger Absprache und diesseitiger schriftlicher Bestätigung genommen.

## § 4 Lieferzeit

(1) Der Beginn der von uns angegebenen Lieferzeit setzt die Abklärung aller technischen Fragen voraus.

(2) Die Einhaltung unserer Lieferverpflichtung setzt außerdem die rechtzeitige und ordnungsgemäße Erfüllung der Verpflichtungen des Kunden voraus.

(3) Wir dürfen den Liefertermin um bis zu 3 Wochen überschreiten, ohne dass wir dadurch in Verzug geraten, wobei wir uns vorbehalten nötigenfalls Teillieferungen zu leisten.

(4) Wir haften ferner nach den gesetzlichen Bestimmungen, sofern der Lieferverzug auf einer von uns zu vertretenden vorsätzlichen oder grob fahrlässigen Vertragsverletzung beruht; hierbei ist ein Verschulden unserer Vertreter oder Erfüllungsgehilfen uns zuzurechnen. Sofern der Lieferverzug nicht auf einer von uns zu vertretenden vorsätzlichen Vertragsverletzung beruht, ist unsere Schadensersatzhaftung lediglich auf den vorhersehbaren, typischerweise eintretenden Schaden begrenzt.

(5) Kommt der Kunde in Annahmeverzug oder verletzt er schuldhaft sonstige Mitwirkungs-

pflichten, so sind wir berechtigt, den uns insoweit entstehenden Schaden, einschließlich etwaiger Mehraufwendungen ersetzt zu verlangen. Die Gefahr eines zufälligen Untergangs oder einer zufälligen Verschlechterung der Kaufsache geht in dem Zeitpunkt, in dem sich der Kunde in einem Annahme- oder Schuldnerverzug befindet, auf diesen über. Weitergehende Ansprüche bleiben vorbehalten.

## § 5 Gefahrenübergang & Versand

(1) Sofern sich aus der Auftragsbestätigung nichts abweichendes ergibt, ist Lieferung „ab Werk“ vereinbart.

(2) Die Ware reist auf Rechnung und Gefahr des Kunden, auch bei Frankolieferungen.

(3) Sofern der Kunde es wünscht, werden wir die Lieferung durch eine Transportversicherung eindecken; die insoweit anfallenden Kosten trägt der Kunde.

(4) Warenrücksendungen dürfen nur mit unserer Zustimmung vorgenommen werden und bedürfen einer schriftlichen Bestätigung unsererseits. Sie müssen porto- und frachtfrei erfolgen. Die Eingebung einer Bearbeitungsgebühr behalten wir uns nach Aufwand vor.

## § 6 Eigentumsvorbehalt

(1) Wir behalten uns das Eigentum an der von uns gelieferten Ware bis zur vollständigen Bezahlung, bei Hingabe von Schecks oder Wechseln bis zu deren Einlösung und Gutschrift vor.

(2) Sofern der Kunde Kaufmann ist gilt zusätzlich:

Wir behalten uns das Eigentum an der Ware bis zum Eingang aller Zahlungen aus der Geschäftsverbindung mit dem Kunden vor. Der Kunde ist berechtigt, die Ware im ordentlichen Geschäftsgang weiter zu veräußern; er tritt uns jedoch bereits mit Bestellung oder Auftragsannahme vorab alle Forderungen in Höhe des Faktura Endbetrags inklusive Mehrwertsteuer unserer Forderung ab, die ihm aus der Weiterveräußerung gegen seine Abnehmer erwachsen, und zwar unabhängig davon, ob die Ware vor oder nach Verar-

beitung weiter veräußert wurde. Zur Einziehung bleibt der Kunde auch nach Abtretung ermächtigt. Unsere Befugnis die Forderung selbst einzuziehen bleibt hiervon unberührt. Wir verpflichten uns aber, die Forderung selbst nicht einzuziehen, solange der Kunde seinen Zahlungsverpflichtungen nachkommt und insbesondere kein Antrag auf Eröffnung eines Vergleichs- oder Insolvenzverfahrens gestellt ist oder Zahlungseinstellung vorliegt. Ist dies der Fall, steht uns das Recht zu, dass uns der Kunde bezüglich der abgetretenen Forderung deren Schuldner bekannt gibt, alle zum Einzug erforderlichen Angaben mitteilt, die dazugehörigen Unterlagen aushändigt und den Schuldner von der Abtretung in Kenntnis setzt.

(3) Bei Pfändungen oder sonstigen Eingriffen Dritter hat uns der Kunde unverzüglich schriftlich zu benachrichtigen, damit wir Klage gemäß § 771 ZPO erheben können. Soweit der Dritte nicht in der Lage ist, uns die diesbezüglichen außergerichtlichen und gerichtlichen Kosten zu erstatten, haftet der Kunde für den uns entstandenen Ausfall.

§ 7 Gewährleistung & Garantie  
Es gelten die gesetzlichen Gewährleistungsrechte. Darüber hinaus gewähren wir für unsere Ware eine Garantie für den Zeitraum von 10 Jahren seit Übergabe der Ware.

Garantieansprüche können jedoch nur insoweit geltend gemacht werden, und werden von uns nur dann anerkannt, wenn sich die Ware im Originalzustand befindet. Durch jegliche Veränderung oder Beschädigung erlischt die Garantie. Die zur Rücksendung der Ware anfallenden Kosten hat unser Kunde zu tragen, wir sind insoweit von sämtlichen Kosten freizuhalten.

## § 8 Gerichtsstand, anzuwendendes Recht und Erfüllungsort

(1) Sofern der Kunde Kaufmann ist, ist unser Geschäftssitz Gerichtsstand.

(2) Es gilt das Recht der Bundesrepublik Deutschland

(3) Sofern sich aus der Auftragsbestätigung nichts abweichendes ergibt, ist unser Geschäftssitz Erfüllungsort.



***KILIC Feintechnik GmbH***

*Hauptstraße 26, D-97534 Waigolshausen*

*Tel. +49 (0) 9722 1829, Fax +49 (0) 9722 7748*

*kilic@mak.ag www.mak.ag*