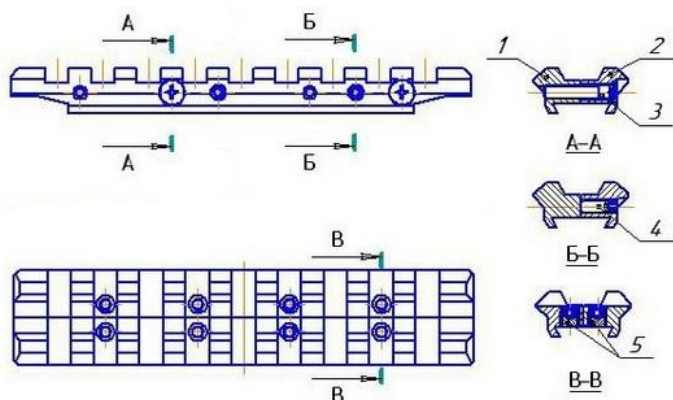


## Универсальный кронштейн Picatinny / Weaver на МР-155 (ЭТМИ.734348.023)

### Инструкция по установке

#### Кронштейн Picatinny / Weaver на МР-155 (ЭТМИ.734348.023)



1. Вывернуть установочные винты 4, 5 (М3х8 и М4х4 с внутренним шестигранным шлицем) на 1-2 оборота при помощи шестигранных ключей.
2. Вывернуть стягивающие винты 3 (М3х16 с потайной головкой и крестообразным шлицем) на 5-6 оборотов при помощи отвертки и установить кронштейн на посадочное место оружия.
3. Затянуть слегка сначала винты 3 - 4 шт., затем винты 4 - 4 шт. с обеих сторон и продвинуть кронштейн до упора вперед, ударя по задней поверхности обоих кронштейнов одновременно.
4. Выровнять верхние пазы.
5. Затянуть до упора сначала винты 4- 4 шт. с обеих сторон, затем винты 5 - 8 шт.
6. Затянуть стягивающие винты 3 до упора с обеих сторон и проверить надежность закрепления переходного кронштейна к оружию.
7. После установки оптического прицела и первых 5-7 выстрелов может произойти незначительное деформирование внутренних поверхностей “ласточкина хвоста” и как следствие смещение кронштейна вперед. Поэтому после первых выстрелов необходимо проверить и при необходимости подтянуть сначала винты 4, затем винты 5, затем стягивающие винты 3. В случае раскручивания винтов необходимо произвести их законтривание путем нанесения лака или краски.