

МС Рубинар 10/1000 макро



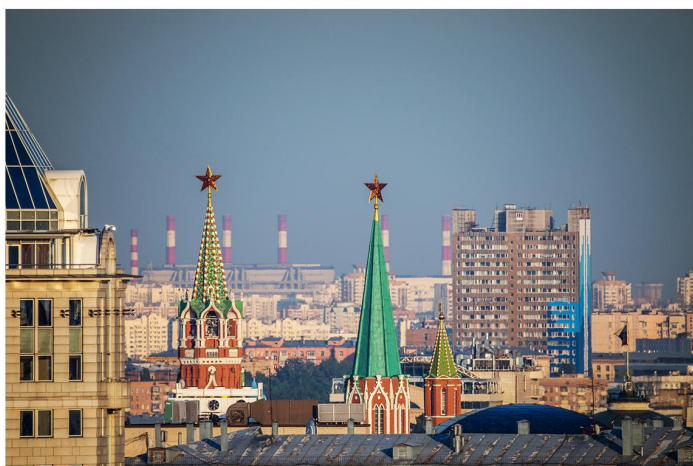
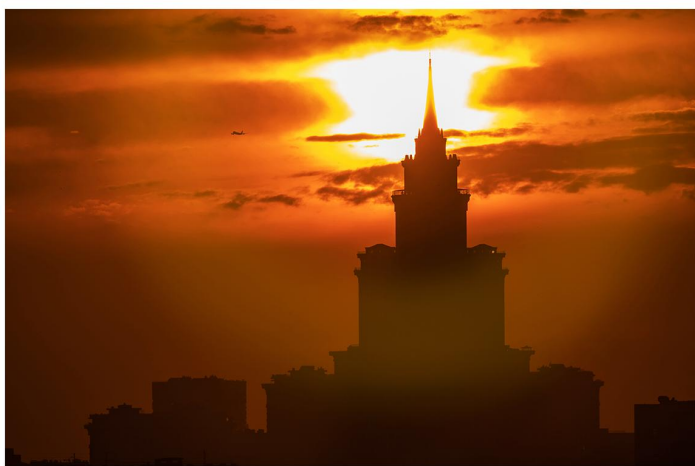
Категория: Телесъемник

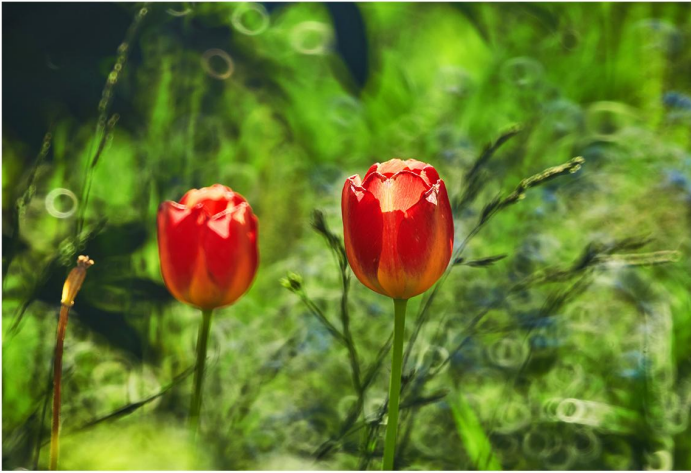
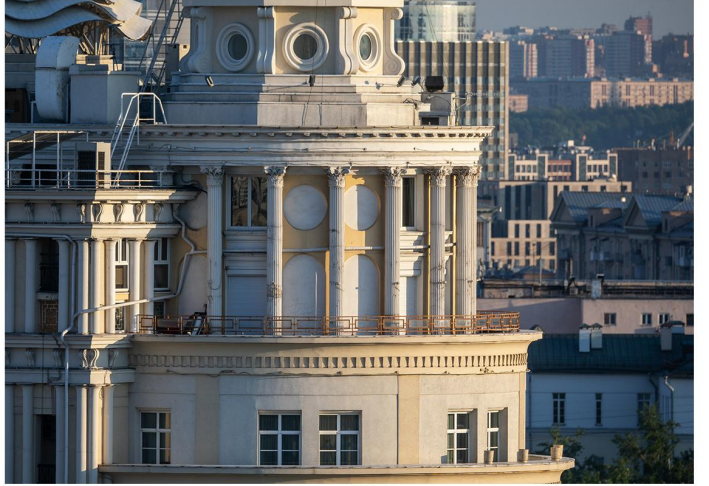
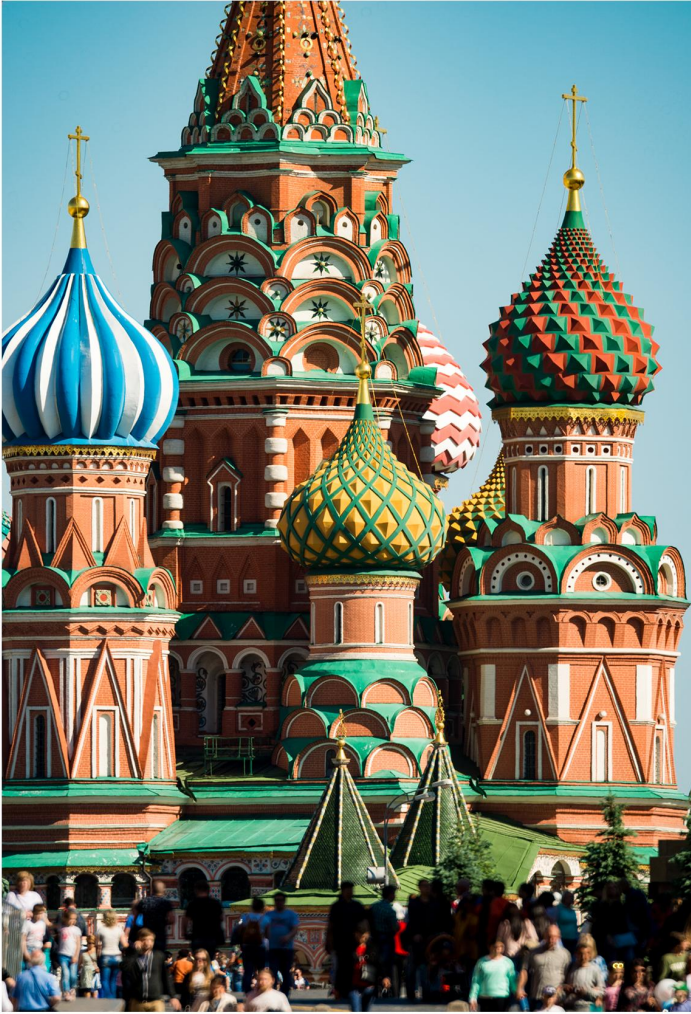
Область применения: Путешествия, природа и дикая природа, спорт и экшн, репортаж, съёмка удалённых объектов.

Аксессуары в комплекте: Бленда объектива, передняя и задняя крышка, футляр.

Данный зеркально-линзовый фотообъектив используется для съемки крупным планом ландшафтов, архитектурных элементов, спортивных соревнований, при фотографировании людей, зверей и птиц, а также других удалённых объектов. Фотообъектив МС Рубинар - 10/1000 может использоваться в качестве сменного в различных современных фотоаппаратах при использовании переходных колец с посадочной резьбой М42.

Примеры фотографий:







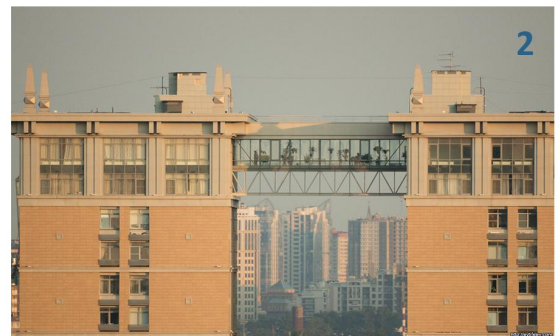
Тест Рубинар-1000

Применение многослойных просветляющих покрытий на оптических деталях значительно увеличивает светопропускание, уменьшает светорассеяние, повышает контрастность изображения на пленке или ПЗС матрице цифрового фотоаппарата.

Оборудование: **Canon 5DsR** (50 Мпикс) + объектив 1000 мм/f10.5, 1/400sec, iso 800. Штатив **Gitzo 3532 Moutaineer**. Фокус ручной по **Liveview 16x**. Съемка с задержкой спуска 2 сек.

Точка съёмки нашего сюжета на **фото № 1**
Наша цель — два оранжевых дома с перемычкой на заднем плане.

Полный кадр с объектива 1000 мм.
Полное приближение объекта на **фото № 2**



Фотообъектив также может применяться при астрономической съемке ночью, он обеспечивает хорошую фотосъемку лунной поверхности, звезд и планет солнечной системы.

Технические характеристики:

Фокусное расстояние	1000 мм
Геометрическое относительное отверстие	1:10
Угловое поле зрения	2,5°
Диапазон фокусирования	от 4 м до ∞
Рабочий отрезок	45,5 мм
Формат кадра	24x36 мм
Тип соединения с фотокамерой	M42x1
Присоединительный размер для светофильтров, насадок и бленды	M116x1
Присоединительный размер для штатива	1/4"
Габаритные размеры (без крышек) при установке на ∞	132 x 191 мм
Масса (без крышек), не более	2,3 кг